



oficina de turisme
d'Ordino Tel: 878173



ITINERARIS AMB RAQUETES



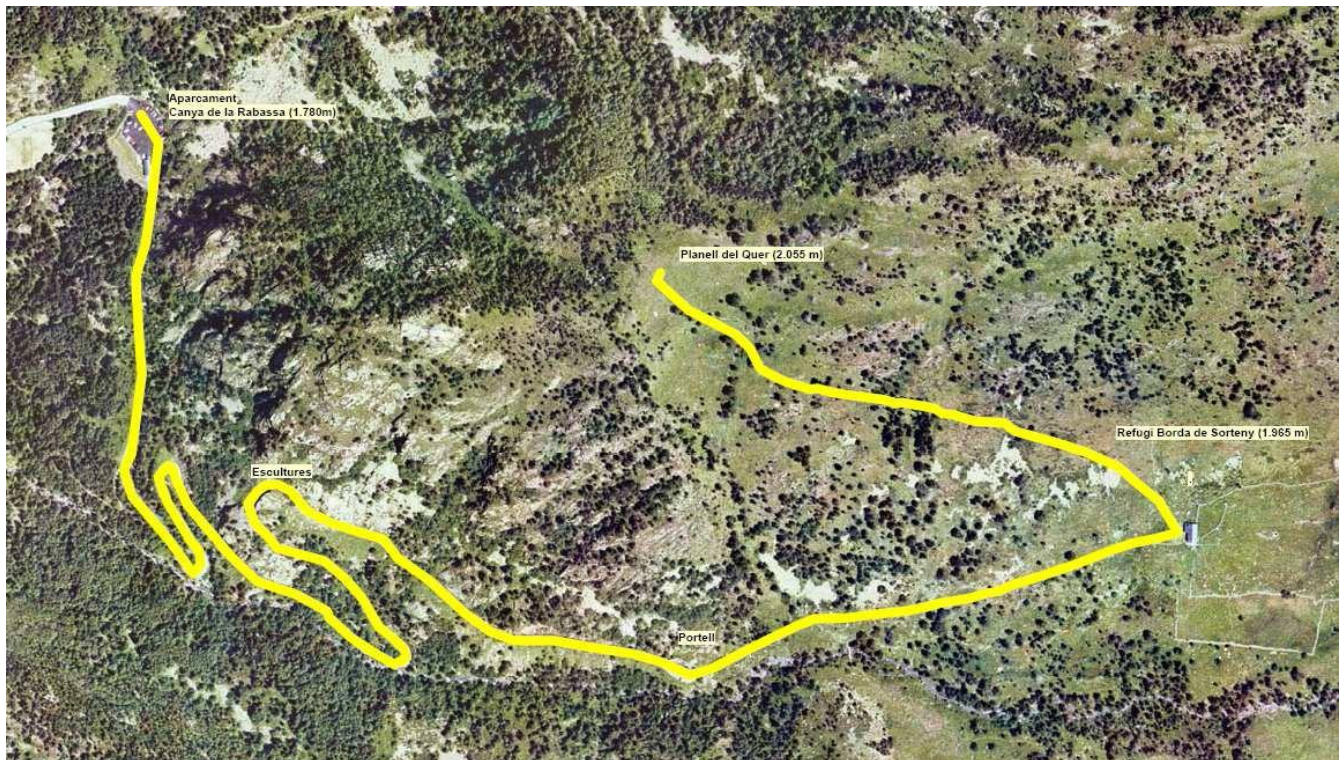


oficina de turisme
d'Ordino Tel: 878173



Itinerari amb raquetes - núm. 1

Canya de la Rabassa - Planell del Quer



Nivell de dificultat : mitjà

Llargada d'anada: 2,7 km (2,1 km fins al refugi)

Desnivell de pujada: +275 m (180 m fins al refugi)

Temps del recorregut d'anada: 1 h 45 min (1 h fins al refugi)

Temps del recorregut de tornada: 1 h 30 min



Descripció

Seguiu la pista des de l'aparcament, pujant cap al cap dels Graus, i passareu per davant d'unes escultures, *Els estripagecs*. Deixeu enrere el jardí botànic, colgat de neu a l'hivern, i aneu fins al portell, on heu de continuar pel camí principal fins al refugi guardat de la borda de Sorteny, per a més informació sobre els horaris d'obertura a l'hivern, entreu a: www.refugisorteny.com).





oficina de turisme
d'Ordino Tel: 878173



Passeu per davant del refugi en direcció a l'abeurador, que heu de deixar a mà esquerra per seguir el camí fins al planell del Quer, on gaudireu de vistes panoràmiques tant de la vall de Sorteny com de la vall de Rialb.

La tornada es fa pel mateix camí.

Podeu tornar a l'aparcament seguint el camí de l'obaga de la Rabassa, però amb més pendent i molt més neu (una mica més difícil). Arribareu al planell de la Rabassa i heu de tornar per la riba esquerra del riu de Rialb fins l'aparcament.





oficina de turisme
d'Ordino Tel: 878173



Itinerari amb raquetes - núm. 2

Canya de la Rabassa - Estany de l'Estanyó



Nivell de dificultat: mitjà-alt

Llargada d'anada: 4,3 km

Desnivell de pujada: +560 m

Temps del recorregut d'anada: 3 h

Temps del recorregut de tornada: 2 h 30 min

Descripció

Seguiu la pista des de l'aparcament, pujant cap al cap dels Graus, i passareu per davant d'unes escultures, *Els estripagecs*. Deixeu enrere el jardí





oficina de turisme
d'Ordino Tel: 878173



botànic, colgat de neu a l'hivern, i aneu fins al portell, on heu de continuar pel camí principal uns 150 m per agafar el camí de l'estany de l'Estanyó, a mà dreta. Després de passar per un pont, heu de seguir per un planell, travessar un bosc i un altre planell per començar a pujar el bosc de l'obaga (la dificultat principal de l'itinerari) fins a la pleta del Llomar. Continueu fins a l'estret de l'Estanyó, on passareu un portell, i seguiu pel planell de les Saleres de l'Estanyó fins a travessar el rierol per una palanca.

L'última costa us portarà fins a l'estany, en principi, gelat i cobert de neu.

La tornada es fa pel mateix camí.



No us passegeu per sobre de l'estany gelat, ja que el gruix del gel sovint és insuficient per suportar els pes d'una persona.





oficina de turisme
d'Ordino Tel: 878173



ITINÉRAIRES DE RAQUETTES À NEIGE



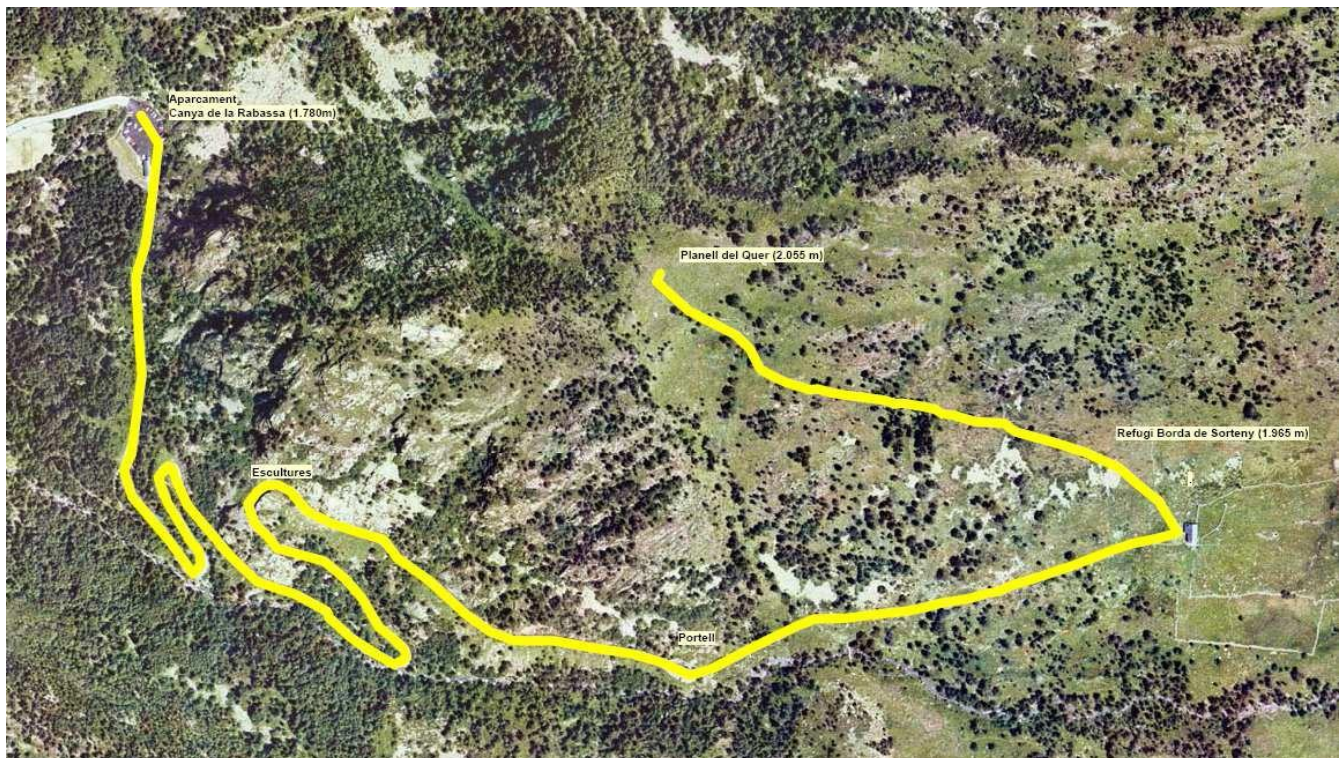


oficina de turisme
d'Ordino Tel: 878173



Itinéraire de raquettes à neige – n° 1

Canya de la Rabassa - Planell del Quer



Niveau de difficulté : moyen

Longueur à l'aller : 2,7 km (2,1 km jusqu'au refuge)

Dénivelé de montée : +275 m (180 m jusqu'au refuge)

Temps du parcours aller : 1 h 45 min (1 h jusqu'au refuge)

Temps du parcours retour : 1 h 30 min



Description

Depuis le parking, suivez la piste qui s'élève vers le haut dit Cap dels Graus, en passant également devant les sculptures baptisées, *Els estripagecs*. Vous laissez derrière vous le jardin botanique, enfoui sous la neige en hiver, pour vous diriger vers le portillon, puis continuer en empruntant le chemin principal jusqu'au refuge gardé de la borda de Sorteny (vous pouvez consulter les horaires d'ouverture en hiver sur : www.refugisorteny.com).





oficina de turisme
d'Ordino Tel: 878173



Vous passez devant le refuge en direction de l'abreuvoir que vous devez laisser sur votre gauche, pour suivre le chemin jusqu'au plateau dit Planell del Quer, d'où vous aurez d'excellentes vues panoramiques sur les vallées de Sorteny et Rialb.

Le retour se fait par le même chemin.

Vous pouvez revenir au parking par le chemin de l'ubac de La Rabassa, plus pentu et beaucoup plus enneigé (un peu plus difficile). Vous atteindrez le plateau Planell de la Rabassa et vous devez rentrer en longeant la rive gauche de la rivière de Rialb, par le chemin de La Portella de Rialb jusqu'au parking.





oficina de turisme
d'Ordino Tel: 878173



Itinéraire de raquettes à neige – n° 2

Canya de la Rabassa - Estany de l'Estanyó



Niveau de difficulté : moyen haut

Longueur à l'aller : 4,3 km

Dénivelé de montée : +560 m

Temps du parcours aller : 3 h

Temps du parcours retour : 2 h 30 min

Description

Depuis le parking, suivez la piste qui s'élève vers le haut dit Cap dels Graus, en passant également devant les sculptures baptisées, *Els estripagecs*. Vous laissez derrière vous le jardin botanique, enfoui sous la neige en hiver, pour vous diriger vers le portillon où vous devez continuer en empruntant le chemin principal sur approximativement 150m, pour suivre le chemin





oficina de turisme
d'Ordino Tel: 878173



du lac de l'Estanyó sur la droite. Après avoir franchi un pont, vous devez continuer par un plateau, traverser une forêt puis un autre plateau, et commencer à vous élever à travers la forêt de l'ubac (principale difficulté de l'itinéraire) jusqu'à la Pleta del Llomar. Continuez jusqu'au défilé de L'Estanyó, où vous franchirez un portillon pour continuer par le plateau dit Les Saleres de l'Estanyó jusqu'à traverser le ruisseau en empruntant une passerelle.

La dernière pente vous conduira jusqu'au lac, en principe glacé et sous la neige.

Le retour se fait par le même chemin.



Ne vous aventurez pas sur le lac gelé. En effet l'épaisseur de la glace est souvent insuffisante et ne supporte pas le poids d'une personne.





oficina de turisme
d'Ordino Tel: 878173



ITINERARIOS CON RAQUETAS



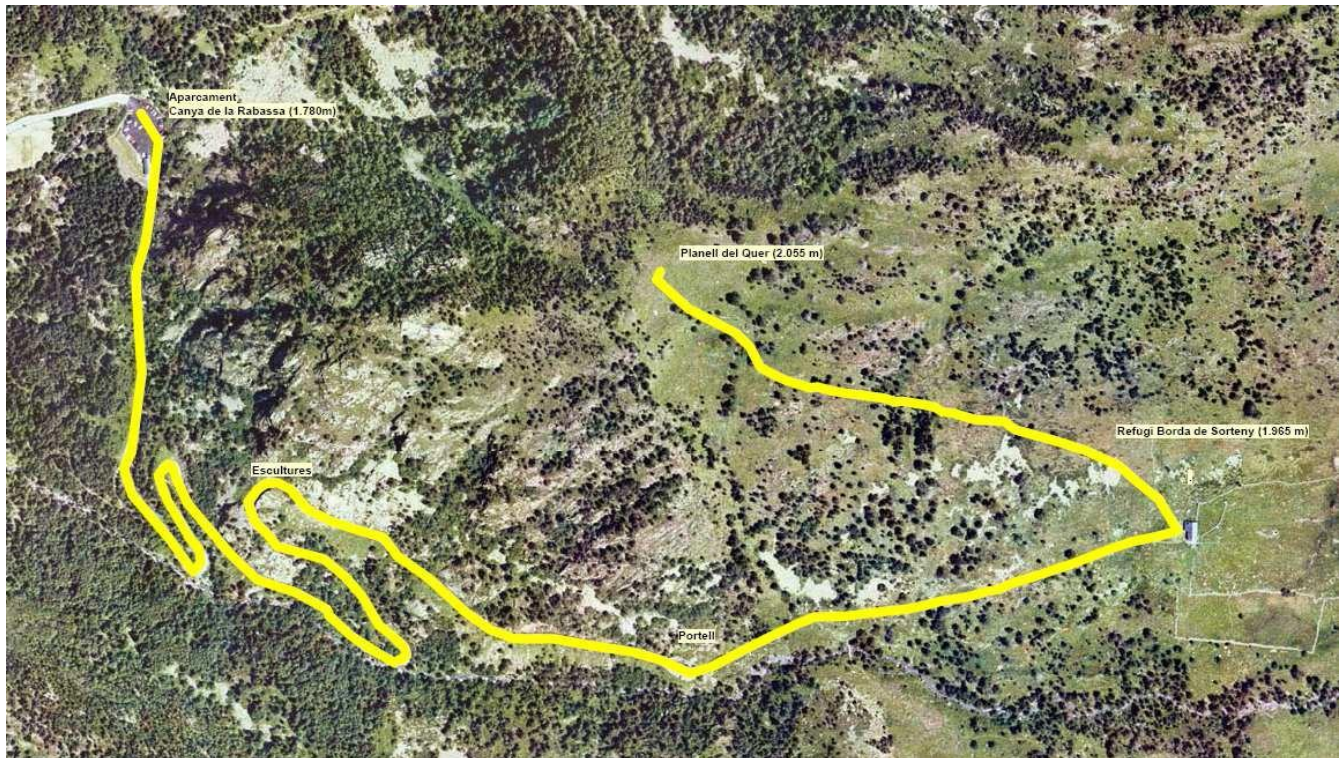


oficina de turisme
d'Ordino Tel: 878173



Itinerario con raquetas – n.º 1

Canya de la Rabassa - Planell del Quer



Nivel de dificultad: medio

Longitud de ida: 2,7 km (2,1 km hasta el refugio)
Desnivel de subida: 275 m (180 m hasta el refugio)
Tiempo del recorrido de ida: 1 h 45 min
(1 h hasta el refugio)
Tiempo del recorrido de vuelta: 1 h 30 min

Descripción

Sigue la pista desde el aparcamiento, subiendo hacia el Cap dels Graus, y pasarás delante de unas esculturas, *Els estripagecs* (en forma de reja catalana). Deja atrás el jardín botánico, cubierto de nieve en invierno, y dirígete hasta la portilla, donde deberás continuar por el camino principal hasta llegar al refugio guardado de la borda de Sorteny, para más información sobre los horarios de apertura en invierno, entra en: www.refugisorteny.com.





oficina de turisme
d'Ordino Tel: 878173



Pasa por delante del refugio en dirección al abrevadero, que deberás dejar a mano izquierda, para seguir el camino hasta el Planell del Quer, donde disfrutarás de unas excelentes vistas panorámicas de los valles de Sorteny y Rialb.

La vuelta se realiza por el mismo camino.

Puedes volver al aparcamiento siguiendo el camino de la zona umbría de La Rabassa, pero con más pendiente y mucha más nieve (un poco más difícil). Llegarás a la altiplanicie de La Rabassa y deberás volver por la orilla izquierda del río de Rialb, siguiendo el camino de La Portella de Rialb hasta el aparcamiento.





oficina de turisme
d'Ordino Tel: 878173



Itinerario con raquetas – n.º 2

Canya de la Rabassa - Estany de l'Estanyó



Nivel de dificultad: medio-alto

Longitud de ida: 4,3 km

Desnivel de subida: +560 m

Tiempo del recorrido de ida: 3 h

Tiempo del recorrido de vuelta: 2 h 30 min

Descripción

Sigue la pista desde el aparcamiento, subiendo hacia el Cap dels Graus, y pasarás delante de unas esculturas, *Els estripagecs* (en forma de reja catalana). Deja atrás el jardín botánico, cubierto de nieve en invierno, y dirígete hasta la portilla, donde deberás continuar por el camino





oficina de turisme
d'Ordino Tel: 878173



principal unos 150 m para coger el que te lleva al lago de L'Estanyó, a mano derecha. Tras pasar por un puente, debes continuar por una altiplanicie, atravesar un bosque y otra altiplanicie para empezar a subir por el bosque de la zona umbría (la dificultad principal del itinerario) hasta la Pleta del Llomar. Continúa hasta el estrecho de L'Estanyó, donde pasarás una portilla, y sigue por el altiplano de Les Saleres de l'Estanyó hasta atravesar el riachuelo por una pasarela.

La última cuesta te llevará hasta el lago, en principio, helado y cubierto de nieve.

La vuelta se realiza por el mismo camino.



Se recomienda no pasear sobre el lago helado, ya que el grosor de hielo puede ser insuficiente para soportar el peso de una persona.





oficina de turisme
d'Ordino Tel: 878173



SNOWSHOE ITINERARIES



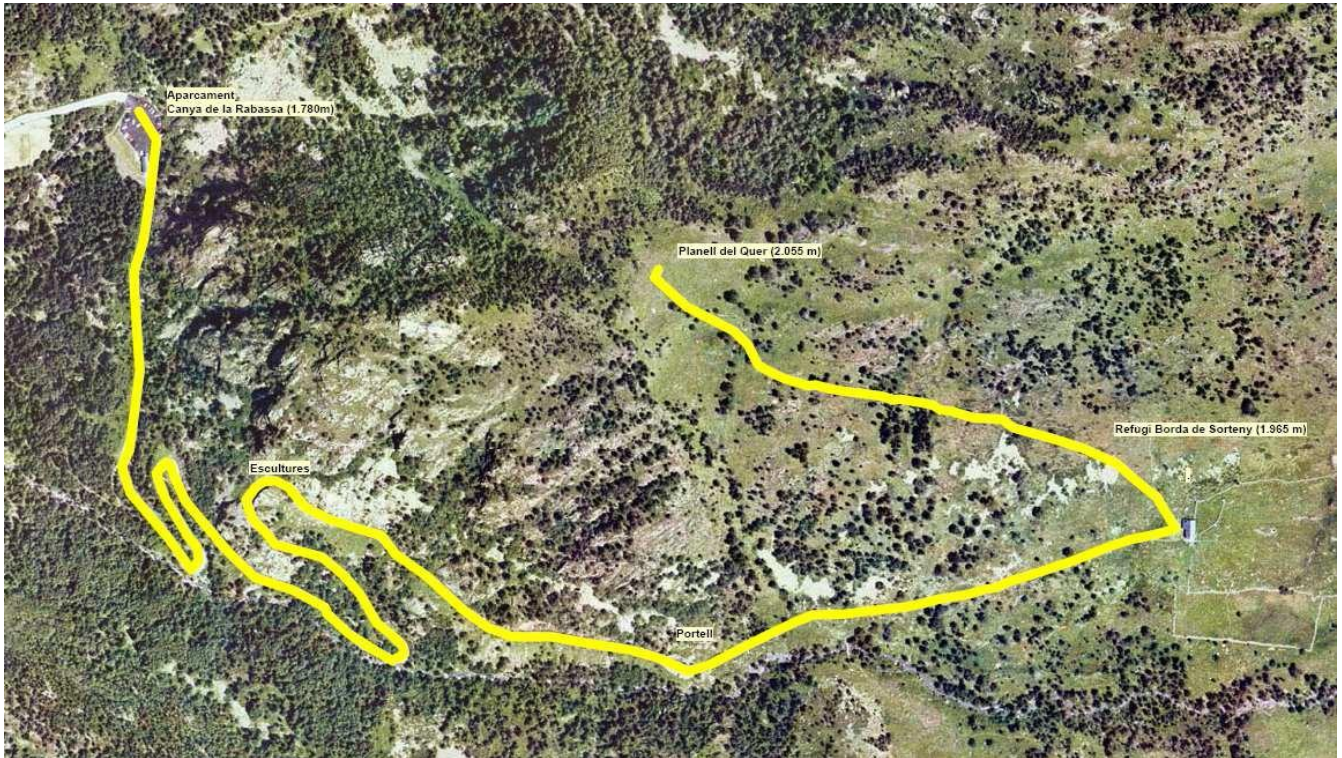


oficina de turisme
d'Ordino Tel: 878173



Snowshoe itinerary no. 1

Canya de la Rabassa - Planell del Quer



Difficulty: medium

Length of the outward journey: 2.7 km (2.1 km to the refuge)

Climb: +275 m (180 m to the refuge)

Time of the outward journey: 1h 45 min (1h to the refuge)

Return time: 1 h 30 min

Description

Follow the track from the car park, climbing up towards Cap dels Graus, and you will pass in front of some sculptures, *Els estripagecs*. Go past the botanical garden, covered in snow in winter, and continue to the narrow pass, where you should carry along the main path to the Borda de Sorteny manned refuge (for further information about opening hours in winter, visit: www.refugisorteny.com).

Go past the refuge heading towards the





oficina de turisme
d'Ordino Tel: 878173



drinking trough, which you will leave behind on your left to follow the path that goes to the Planell del Quer, from where you can enjoy panoramic views of the Sorteny and Rialb valleys.

Go back the way came.

You can go back to the car park following the path on the shady side of La Rabassa, but it is steeper and has much more snow (somewhat more difficult). You will come to the Planell de la Rabassa and you should then come back along the left-hand bank of the River Rialb, following the path of the Rialb narrow pass back to the car park.





oficina de turisme
d'Ordino Tel: 878173



Snowshoe itinerary no. 2

Canya de la Rabassa - Estany de l'Estanyó



Difficulty: medium-high

Length of the outward journey:

4.3 km

Climb: +560 m

Time of the outward journey: 3 h

Return time: 2 h 30 min

Description

Follow the track from the car park, climbing up towards Cap dels Graus, and you will pass in front of some sculptures, *Els estripagecs*. Go past the botanical garden, covered in snow in





oficina de turisme
d'Ordino Tel: 878173



winter, and continue to the narrow pass, where you should carry along the main path for about 150 m to take the Estany de l'Estanyó path, on the right-hand side. After going over a bridge, follow along a plateau, go through a forest and across another plateau before starting to climb through the forest on the shady slope (the most difficult part of the itinerary) to the Pleta del Llomar. Carry on to the Estret de l'Estanyó, where you will go through a narrow pass and carry on through the Saleres de l'Estanyó plateau until you cross a brook by means of a footbridge. The final slope will take you to the small lake which is probably frozen and covered in snow.

Go back the way you came.



Do not try to walk on the frozen lake as the thickness of the ice is often insufficient to bear the weight of a person.

