

En el marc de la Reserva de biosfera Ordino, s'ha dissenyat un **nou centre d'educació ambiental a la Casa de la Muntanya a Ordino**, element vertebrador per la difusió del patrimoni natural i cultural del territori així com del desenvolupament sostenible.

Es tracta d'un espai que adapta el producte a les noves tecnologies amb un protagonisme de la imatge per un diàleg amb la natura. Aquest centre, pensat per a la divulgació i l'educació ambiental, ofereix unes imatges d'una gran bellesa que despertaran la curiositat dels infants.

El centre ofereix una aproximació sensible del patrimoni natural, des d'una visió global del paisatge fins a la descoberta dels seus components biòtics i abiòtics, amb tota la seva diversitat.

Les principals característiques i novetats que trobareu al centre són:

- **Panoràmiques** en una pantalla de grans dimensions, per a la descoberta del paisatge.
- **Mapa 3 D** per descobrir el relleu i la vegetació del país.
- **Recorregut virtual** del fons de vall fins als cims, per descobrir els hàbitats i la diversitat biològica.
- Una presentació, mitjançant **pantalles tàctils de grans dimensions**<sup>1</sup>, del medi físic, de la vegetació i de la fauna, la seva diversitat gràcies a una base de dades de **prop de 300 elements relacionats entre ells** per descobrir els hàbitats, les condicions ecològiques, els estats de vegetació, la diversitat florística i faunística, la complexitat de les relacions entre éssers vius. Les pantalles tàctils permeten viatjar de forma àgil en el món de la natura.
- Qüestionaris (**QUIZ**) per valorar els aprenentatges, combinant les temàtiques i els nivells.
- Un **espai de síntesi** amb fotos i vídeos. Les fotos de grans dimensions són impactants i permeten descobrir i analitzar molts detalls per entendre millor el món natural.

<sup>1</sup> Es detallen els continguts de les pantalles tàctils a l'annex.

El centre està pensat per a un **públic escolar, des de primària fins a secundària** per fer una descoberta guiada de la diversitat biològica, d'un hàbitat en particular o del funcionament dels ecosistemes fins al paisatge, que es pot centrar en la demanda concreta del professor.

El centre d'educació ambiental també pot adaptar-se, segons demanda, als alumnes de batxillerat per atendre projectes didàctics específics.

El format de les visites pot ser per **grups**, per treballar una temàtica particular. També es poden oferir visites **individuals**, per una immersió virtual a la natura i a la seva diversitat; per una descoberta, un treball específic o senzillament per gaudir de formes i de colors i de les meravelles de la natura.

En complement a la visita a la Casa de la Muntanya, el nostre guia pot acompanyar els grups escolars al **parc natural de la vall de Sorteny** o a altres indrets de la parròquia.

Les visites al parc natural de la vall de Sorteny es poden també organitzar i reservar de forma independent de maig a juny o d'octubre a novembre.

Les reserves s'han de fer per correu electrònic: [cinvo@ordino.ad](mailto:cinvo@ordino.ad)

## **Annex**

**4 pantalles tàctils** amb un mateix contingut.

A través d'exemples concrets per a cada concepte, es donen a conèixer els principals elements del medi natural, així com les relacions que generen els ecosistemes.

Una organització classificada que permet trobar la informació de forma intuïtiva :

### **Medi físic**

- **Estatges de vegetació**
- **Roques**
- **Sòls**
- **Exposició**
- **Factors ecològics**

### **Vegetació**

- **Hàbitats**
- **Plantes** (briòfits, pteridòfits, plantes monocotiledònies, plantes dicotiledònies, coníferes, arbres caducifolis, plantes especialitzades)
- **Fongs**
- **Algues i fitoplàncton**
- **Líquens**

### **Fauna**

- **Fauna vertebrada (mamífers, ocells, amfibis i rèptils, peixos)**
- **Fauna invertebrada (insectes, aranyes, miriàpodes, crustacis)**
- **Cucs**
- **Mol·luscs**
- **Microorganismes**

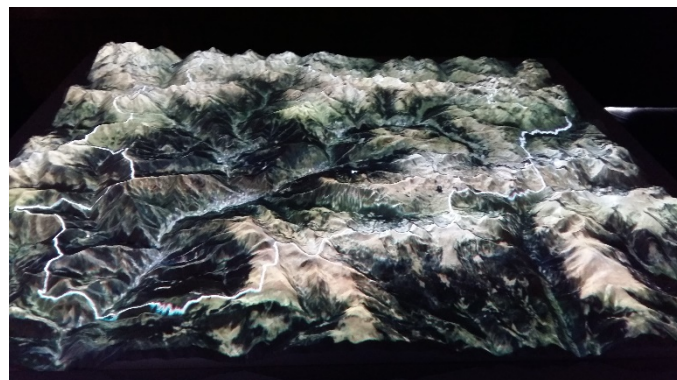
### **Antròpic**

- **Assentaments humans**
- **Infraestructures**
- **Aprofitaments** (agricultura, apicultura, fusta i biomassa, collita)
- **Turisme**
- **Esports de muntanya**

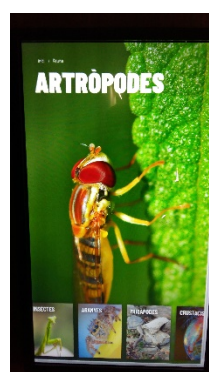
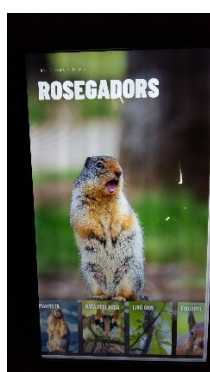
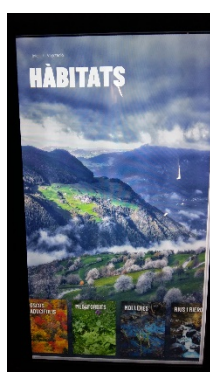
## PANTALLA PANORÀMICA



## MAPA 3D



## PANTALLES TÀCTILS



## QUIZ

