

# Les clés de la Cortinada

Fra

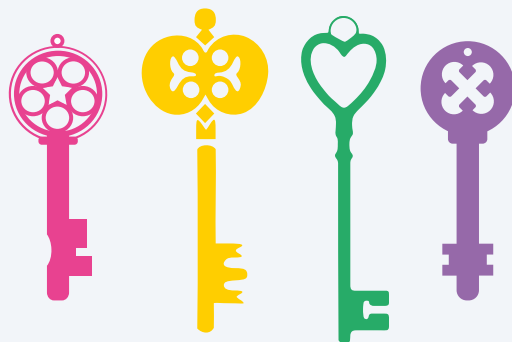


ordino **'O**



**ORDINO**  
Reserva de biosfera

# Les clés de la Cortinada



La Cortinada est connue pour son patrimoine roman composé de peintures originales de la fin du XII<sup>ème</sup> siècle de l'église de Sant Martí mais également d'autres lieux d'intérêt comme le moulin et la scierie de Cal Pal et le moulin du Mas d'en Solé, le centre historique, où l'on remarque notamment Cal Pal, récemment ouverte au public comme centre culturel pour la diffusion du patrimoine. Nous vous ouvrons les portes de

La Cortinada avec un parcours qui vous permettra de visiter les différents équipements et lieux d'intérêt qui font connaître l'histoire et la vie des vallées d'antan. Si vous suivez le parcours que nous vous proposons, vous aurez une récompense. L'entrée à la meule et à la scierie sera gratuite pour les personnes qui présenteront ce document avec les portes ouvertes des points 1 et 2 signalés sur l'itinéraire.







## 1 Cal Pal

Il s'agit de l'une des plus anciennes constructions civiles du pays et remonte au Moyen Âge. Sa visite revient sur les origines de l'Andorre. Un lieu unique qui unit l'histoire et l'identité andorranes.

### Entrée gratuite

[www.calpalandorra.com](http://www.calpalandorra.com)

Du 1<sup>er</sup> juillet au 31 août : de mardi à samedi, de 10 h à 14 h et de 15 h à 19 h

Dimanches, de 10 h à 14 h

Fermé le dimanche après-midi et le lundi

## 2 Église de Sant Martí

Elle fait partie des trésors de l'art roman andorran et abrite des éléments qui la différencie considérablement du reste des églises du pays. Soulignons le mobilier d'époque baroque et le cycle de peintures originales de la fin du XII<sup>ème</sup> siècle où cohabitent le patron de l'église, saint Martin, l'évêque de Tours, ainsi que des éléments profanes et des animaux fantastiques.

### Entrée gratuite

Du 1<sup>er</sup> juillet au 31 août, de 9 h 30 à 13 h 30 et de 15 h à 18 h



### 3 Moulin et scierie de Cal Pal

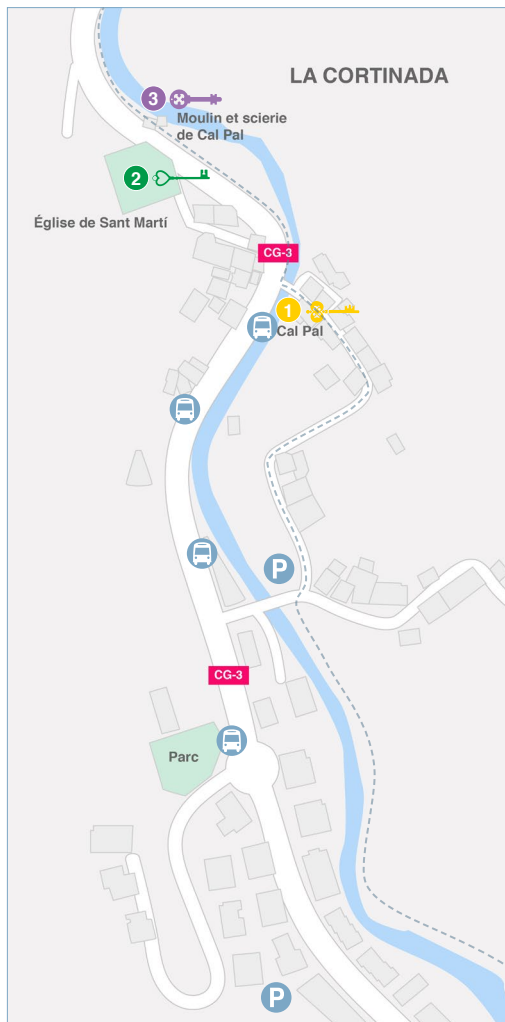
En partant de Sant Martí, traversez la route générale pour trouver les deux dernières installations de ce parcours : le moulin et la scierie. Si vous avez réussi à ouvrir les serrures des trois points précédents, vous aurez une récompense ! L'entrée au moulin et à la scierie vous sera offerte. Un exemple clair du passé actif de la vallée au cours des siècles XVI<sup>ème</sup> et XVII<sup>ème</sup>, ils sont situés près de la rivière Valira del Nord pour profiter de la force de l'eau et ainsi générer l'énergie hydraulique nécessaire pour fonctionner.

**Entrée gratuite si vous avez ouvert les portes du reste des points**

Adultes : 5 € / Enfants de 6-12 ans : 3 € / Enfants de moins de 6 ans : gratuit / Carnet jove : 2 € / Carta Magna : 2 € / Pass Museus : 2,5 €. Du 3 juillet au 1er septembre, de 9 h 30 à 13 h 30 et de 15 h à 18 h. Fermeture : dimanche après-midi et lundi

**GRATUIT**  
si vous ouvrez  
les portes  
1 et 2





## ACCÈS



**Parking El Vilar**  
**Parking Camp del Ceró**



**L'arrêt le plus proche :**  
**La Cortinada**  
**num. 342, 343, 344 et 345**  
**Prix 0,20 € / trajet**  
**ou billet Riberamunt 1€ / jour**

**Camí Ral (sentier) / Riberamunt**



ordino

À La Cortinada, vous trouverez également une offre variée d'établissements touristiques et de loisirs comme des bars, des restaurants, des hôtels, une maison rurale, une brasserie artisanale et le parcours de golf de pitch and putt.



**Bar El Traguet i Més** · (+376) 862 266  
**Break Pizza&Coffee 66** · (+376) 868 466  
**Restaurant Font Blanca** · (+376) 850 068  
**Restaurant Cal Tonet** · (+376) 846 484



**Usine de bière artisanale**  
**Boris Craft Beer** · (+376) 862 704 · [boriscraftbeer.com](http://boriscraftbeer.com)



**Ac appartements meublés** · (+376) 370 452  
**Casa rural Cal Batlle** · (+376) 72 82 30 · [calbatlle.com](http://calbatlle.com)  
**Hotel Antic** · (+376) 85 09 88 · [hotelantic.com](http://hotelantic.com)  
**Hotel Sucarà** · (+376) 850 151 · [hotelsucara.com-andorra.com](http://hotelsucara.com-andorra.com)  
**Hotel Mu** · (+376) 749 020 · [info@hotelmui.com](mailto:info@hotelmui.com)



**Agence immobilière :**  
**A & C Immobiliària** · (+376) 850 700 · [immoac.com](http://immoac.com)



**Camp de Pitch & Putt :**  
**Golf Par 3** · (+376) 850 400 · [www.ordinogolfclub.com](http://www.ordinogolfclub.com)

Amb la col·laboració de:

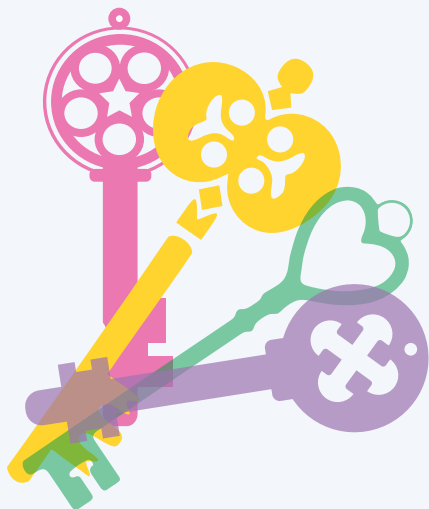


**Govern d'Andorra**

**Casa de la Muntanya**  
(+376) 878 173 · [www.ordino.ad](http://www.ordino.ad)



**ORDINO**  
Reserva de biosfera



1  Cal Pal



2  Église de Sant Martí



3  Moulin et scierie

