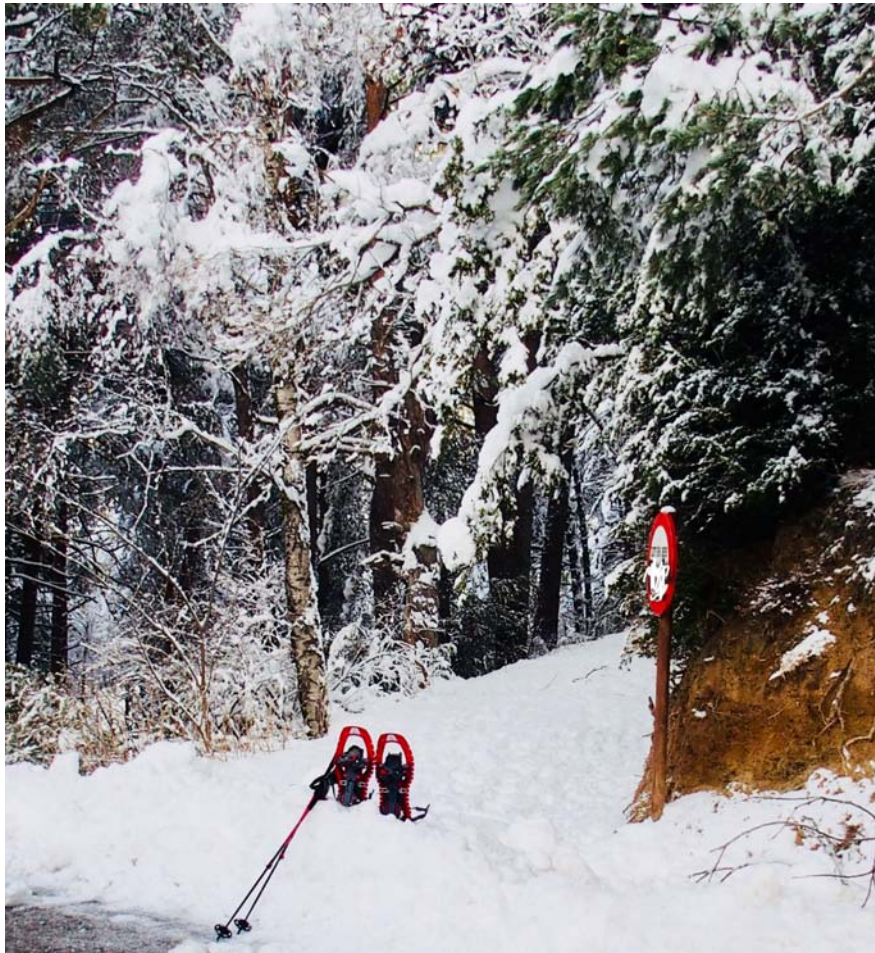




oficina de turisme
d'Ordino Tel: 878173



ITINERARIS AMB RAQUETES A LA ZONA DEL COLL D'ORDINO





REDORT – COLL D'ORDINO

Nivell de dificultat: fàcil

Distància: 2,5 km

Desnivell +/-: 90 m

Temps del circuit: 1 hora / 1 hora i 30 minuts



Descripció de l'itinerari

Aquest itinerari de poca dificultat ofereix unes vistes espectaculars sobre la vall d'Ordino, les bordes de Redort i el Casamanya.

El circuit es pot fer tant en sentit horari com contrahorari.

Aparqueu el cotxe a l'encreuament de la pista forestal de l'antic camí del Coll d'Ordino (final de carretera oberta a l'hivern). Seguiu la carretera uns 600 metres i, al tercer revolt a l'esquerra, calceu-vos les raquetes per seguir una pista forestal. Passat un petit riu, trobareu una barrera de «Propietat privada». Seguiu el camí a l'esquerra de la barrera i, poc després, continueu pel camí seguint el riu.

Passeu per sota de les bordes de Redort (a l'esquerra) i continueu per una passarel·la. El pendent augmenta fins a arribar a la bassa i lloc de repòs del forat Fosc. Seguiu la pista forestal, plana, fins al punt de sortida.



Precaucions

- L'itinerari no presenta cap dificultat ni perill d'esllavissades o allaus de neu.
- Cal anar amb compte els dies de nevades o quan els arbres estan molt carregats de neu (PERILL DE CAIGUDA D'ARBRES).

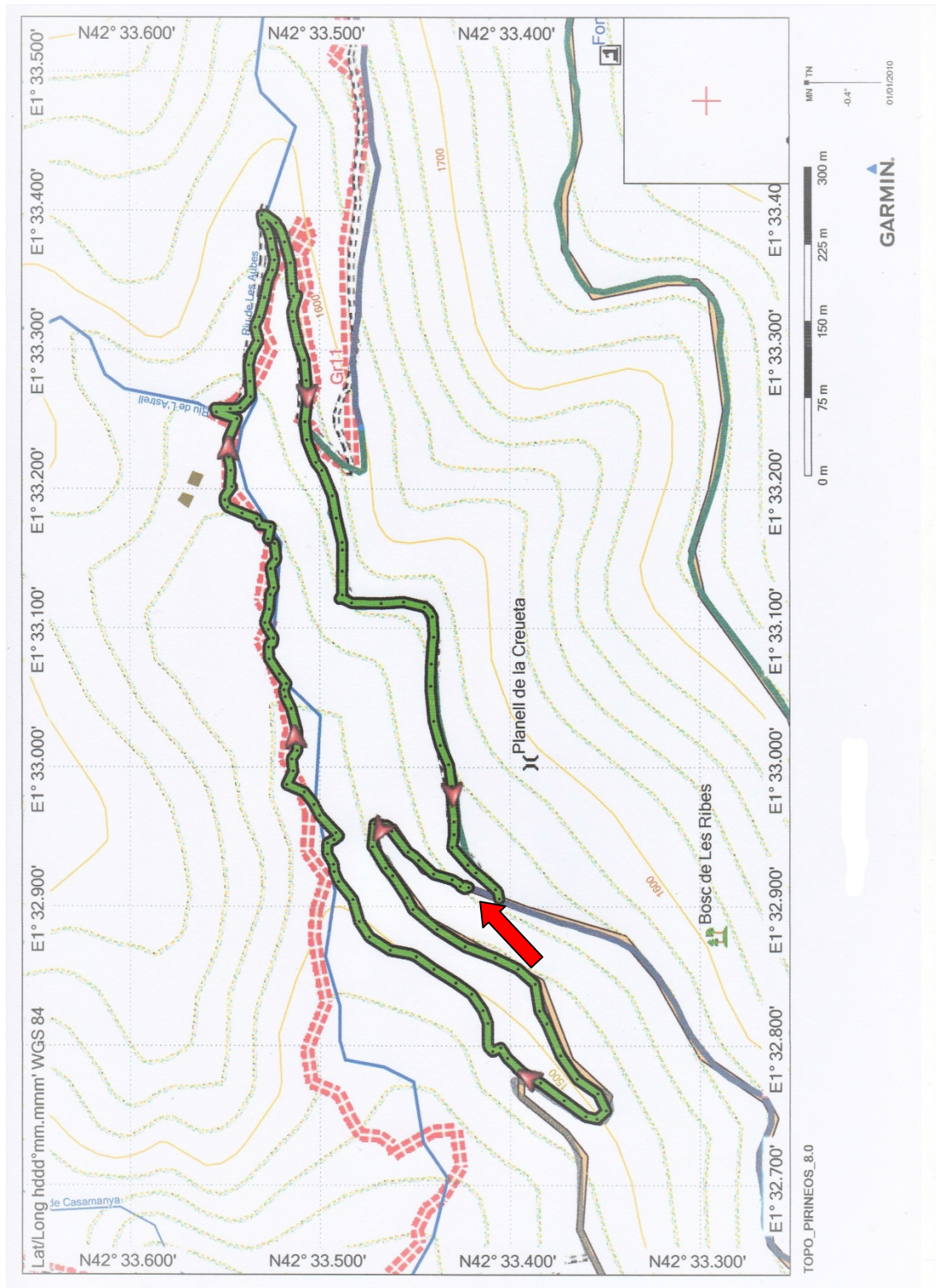




oficina de turisme
d'Ordino Tel: 878173



Redort



Alpify



112
SOS

FONT DE LA NAVINA – COLL D'ORDINO

Nivell de dificultat: mitjà
Distància: 5,4 km
Desnivell +/-: 260 m
Temps del circuit: 1 hora i 30 minuts / 2 hores

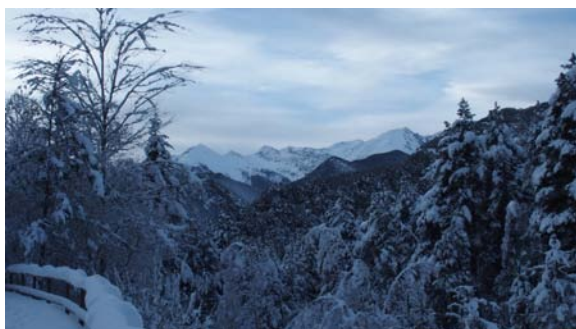


Descripció de l'itinerari

Aquest itinerari de poca dificultat tècnica us permetrà gaudir de les vistes des de la carretera del Coll d'Ordino sobre el poble i la vall d'Ordino. La baixada de la font de la Navina és més directa i passa pel mig del bosc del Coll d'Ordino.

La pujada s'inicia a la barrera del final de la carretera oberta del Coll d'Ordino. Pugeu per aquesta fins al km 3,6, font de la Navina.

La baixada s'inicia a l'extrem del lloc de repòs. El camí té un fort pendent durant els primers metres, i després de 130 metres el camí gira a la dreta i segueix la pista forestal fins a trobar una cadena. Continueu per la pista de l'esquerra fins a arribar a l'aparcament.



Precaucions

- L'itinerari no presenta cap dificultat ni perill d'esllavissades o allaus de neu.
- Cal anar amb compte els dies de nevades o quan els arbres estan molt carregats de neu (PERILL DE CAIGUDA D'ARBRES).

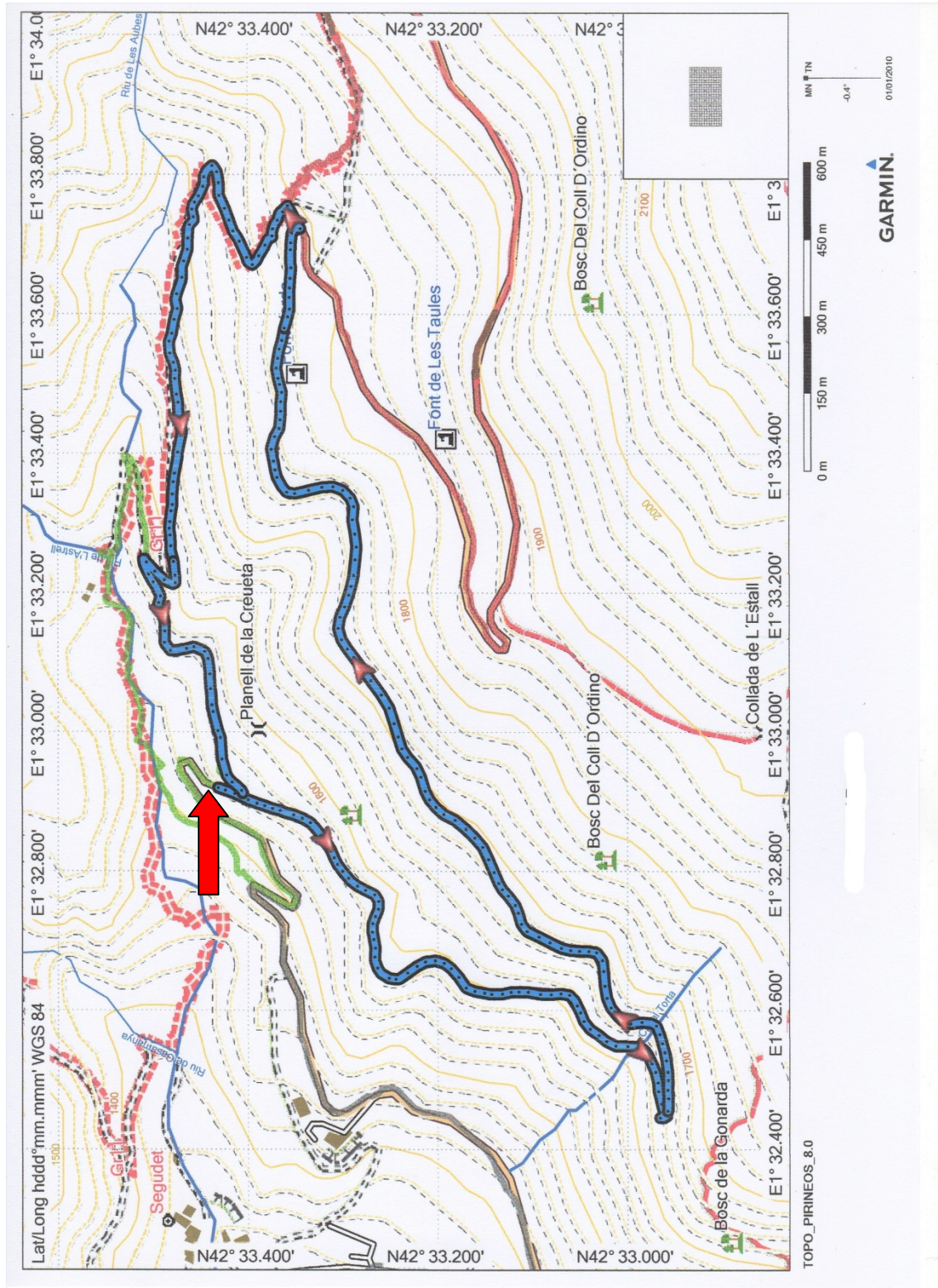




oficina de turisme
d'Ordino Tel: 878173



Font de la Navina



Alpify



112
SOS

COLL D'ORDINO

Nivell de dificultat: difícil
Distància: 9,3 km
Desnivell +/-: 440 m
Temps del circuit: 2 hores i 30 minuts / 3 hores



Descripció de l'itinerari

Aquest itinerari de poca dificultat tècnica, però difícil per la seva llargada, us permetrà gaudir de les magnífiques vistes des del Coll d'Ordino sobre la vall d'Ordino i la Massana així com les valls de Canillo. La baixada per l'antiga pista forestal i GR11 és més directa i passa pel mig del bosc del Coll d'Ordino.

La pujada s'inicia a la barrera del final de la carretera oberta del Coll d'Ordino. Pugeu per aquesta fins a trobar la taula d'orientació.

La baixada s'inicia al principi del camí del Casamanya. Al final de la barrera de protecció (senyalització GR11 Ordino), seguiu la pista forestal fins a la font de la Navina i continueu fins a trobar la cadena. Continueu per la pista de l'esquerra per arribar a l'aparcament.

Precaucions

- Perill d'esllavissada de neu (www.allaus.ad).

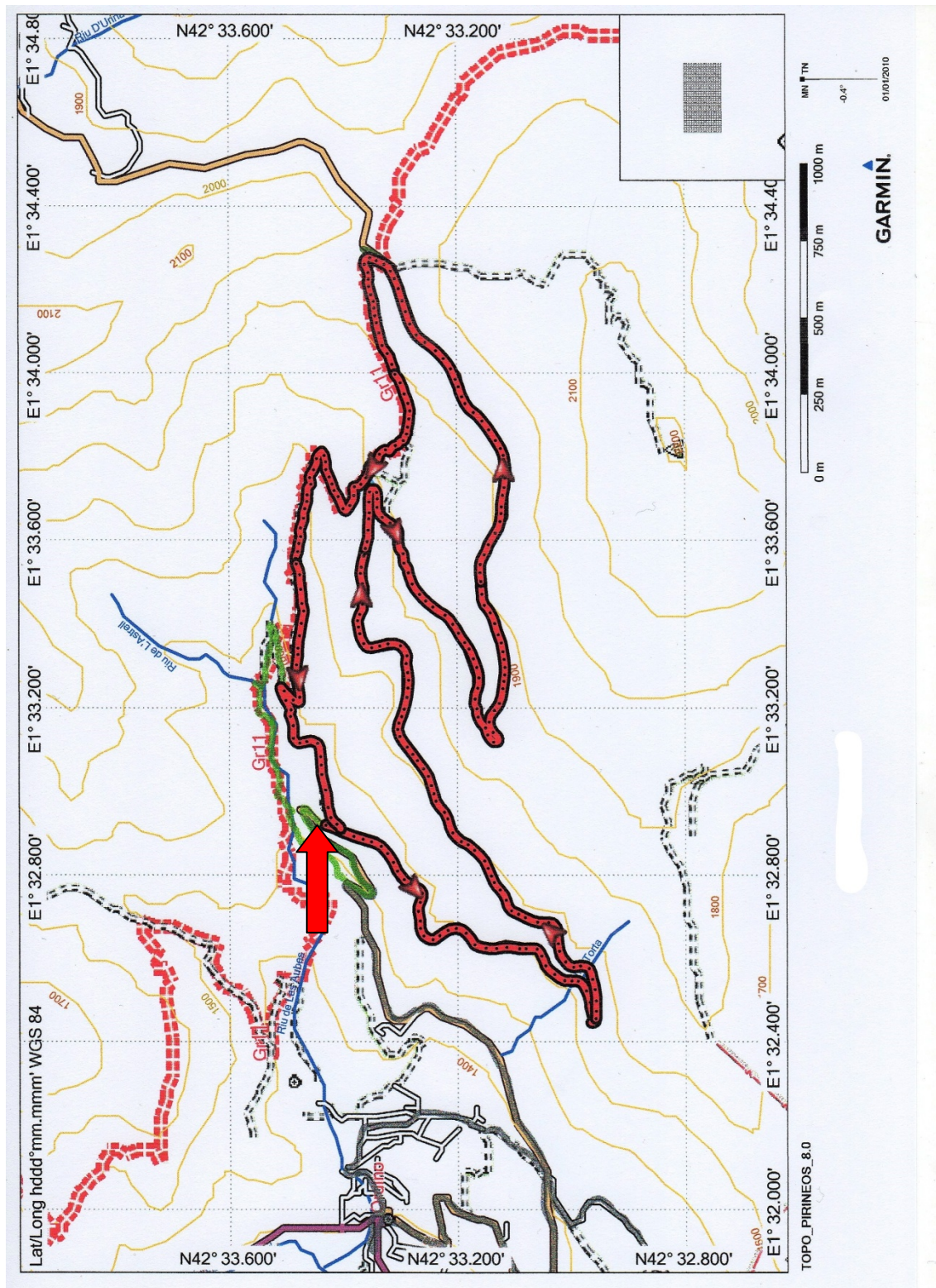




oficina de turisme
d'Ordino Tel: 878173



Coll d'Ordino



Alpify



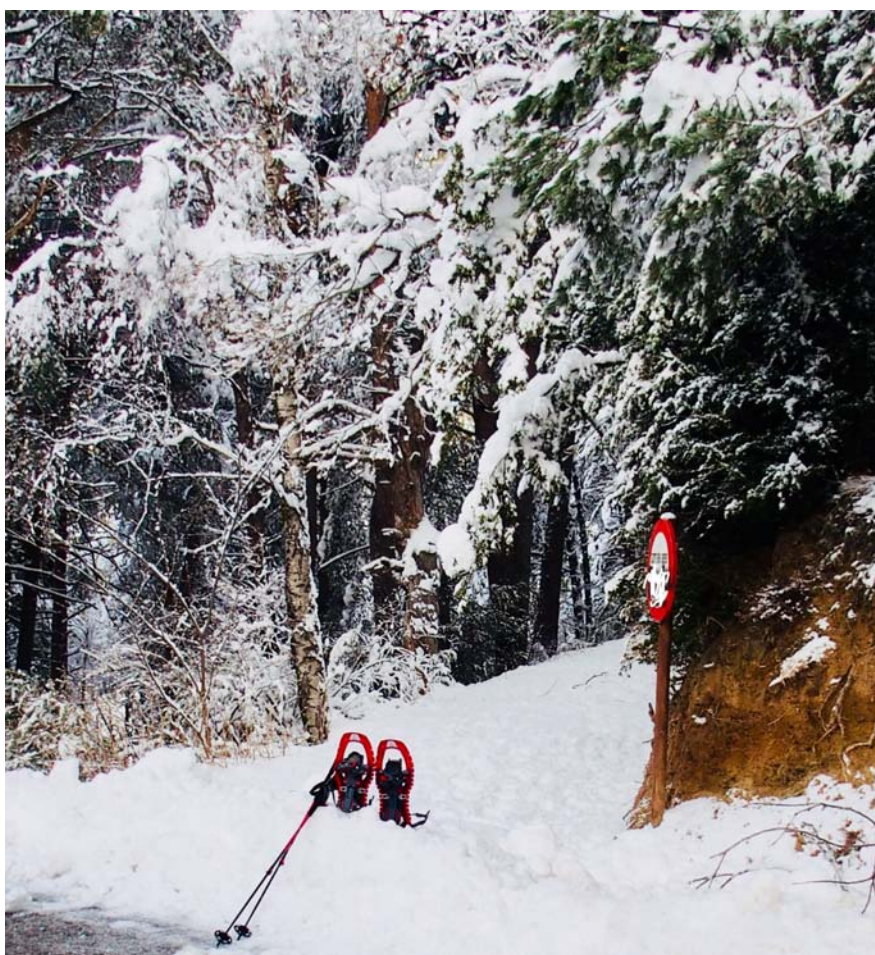
112
SOS



oficina de turisme
d'Ordino Tel: 878173



ITINERARIOS CON RAQUETAS COLL D'ORDINO





REDORT – COLL D'ORDINO

Nivel de dificultad: fácil
Distancia: 2,5 km
Desnivel +/-: 90 m
Tiempo del circuito: 1 hora / 1 hora y 30 minutos



Descripción del itinerario

Este itinerario de poca dificultad ofrece unas vistas espectaculares sobre el valle de Ordino, las bordas de Redort y el Casamanya.

El circuito puede realizarse tanto en sentido horario como contrahorario.

Aparque el coche en el cruce de la pista forestal del antiguo camino del Collado de Ordino (final de carretera abierta en invierno). Siga la carretera unos 600 metros y, en la tercera curva a la izquierda, cálcese las raquetas para seguir una pista forestal. Pasado un riachuelo, encontrará una barrera de «Propiedad privada». Siga el camino a la izquierda de la barrera y, poco después, continúe por el camino siguiendo el río.

Pase por debajo de las bordas de Redort (a la izquierda) y continúe por una pasarela. La pendiente aumenta hasta llegar a la balsa y el lugar de reposo del Forat Fosc. Siga la pista forestal, plana, hasta el punto de salida.



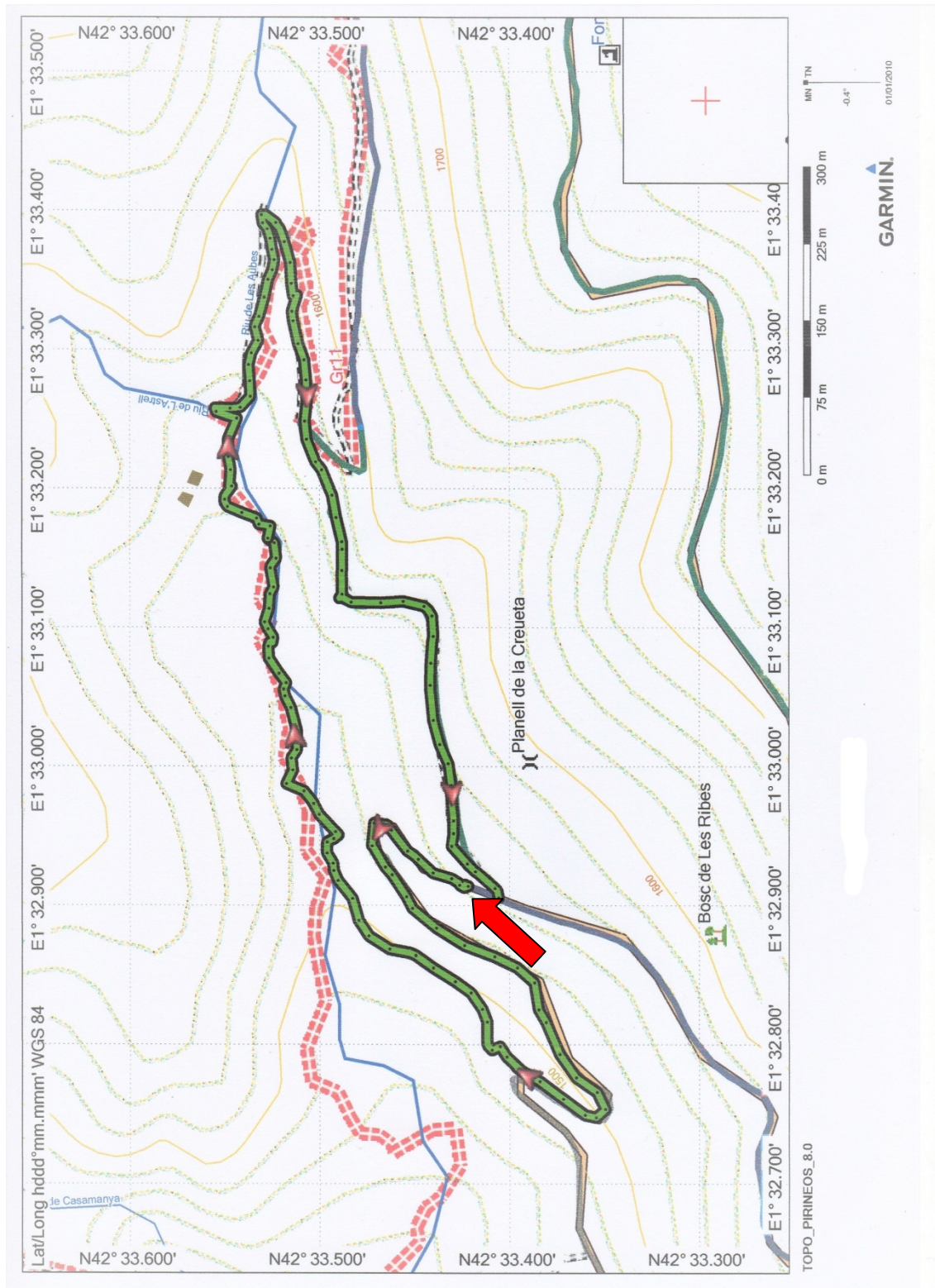
Precauciones

- El itinerario no presenta ninguna dificultad ni peligro de desprendimientos o aludes de nieve.
- Hay que ir con cuidado los días de nevadas o cuando los árboles están muy cargados de nieve (PELIGRO DE CAÍDA DE ÁRBOLES).





Redort



FONT DE LA NAVINA – COLL D'ORDINO

Nivel de dificultad: medio
Distancia: 5,4 km
Desnivel +/-: 260 m
Tiempo del circuito: 1 hora y 30 minutos / 2 horas

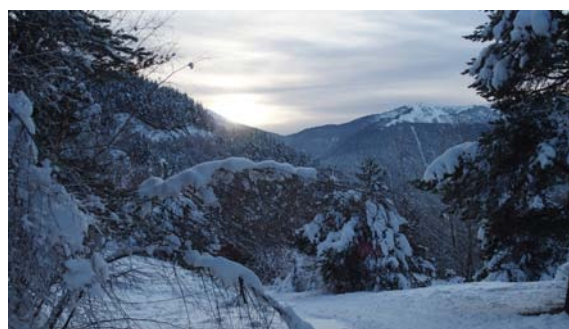
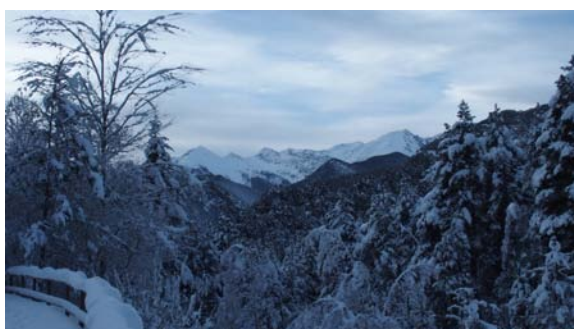


Descripción del itinerario

Este itinerario de poca dificultad técnica le permitirá disfrutar de las vistas desde la carretera del Collado de Ordino sobre el pueblo y el valle de Ordino. La bajada de la fuente de la Navina es más directa y pasa por el medio del bosque del Collado de Ordino.

La subida se inicia en la barrera del final de la carretera abierta del Collado de Ordino. Suba por la misma hasta el km 3,6, fuente de la Navina.

La bajada se inicia en el extremo del lugar de reposo. El camino tiene una fuerte pendiente durante los primeros metros, y tras 130 metros el camino gira a la derecha y sigue la pista forestal hasta encontrar una cadena. Continúe por la pista de la izquierda hasta llegar al aparcamiento.



Precauciones

- El itinerario no presenta ninguna dificultad ni peligro de desprendimientos o aludes de nieve.
- Hay que ir con cuidado los días de nevadas o cuando los árboles están muy cargados de nieve (PELIGRO DE CAÍDA DE ÁRBOLES).

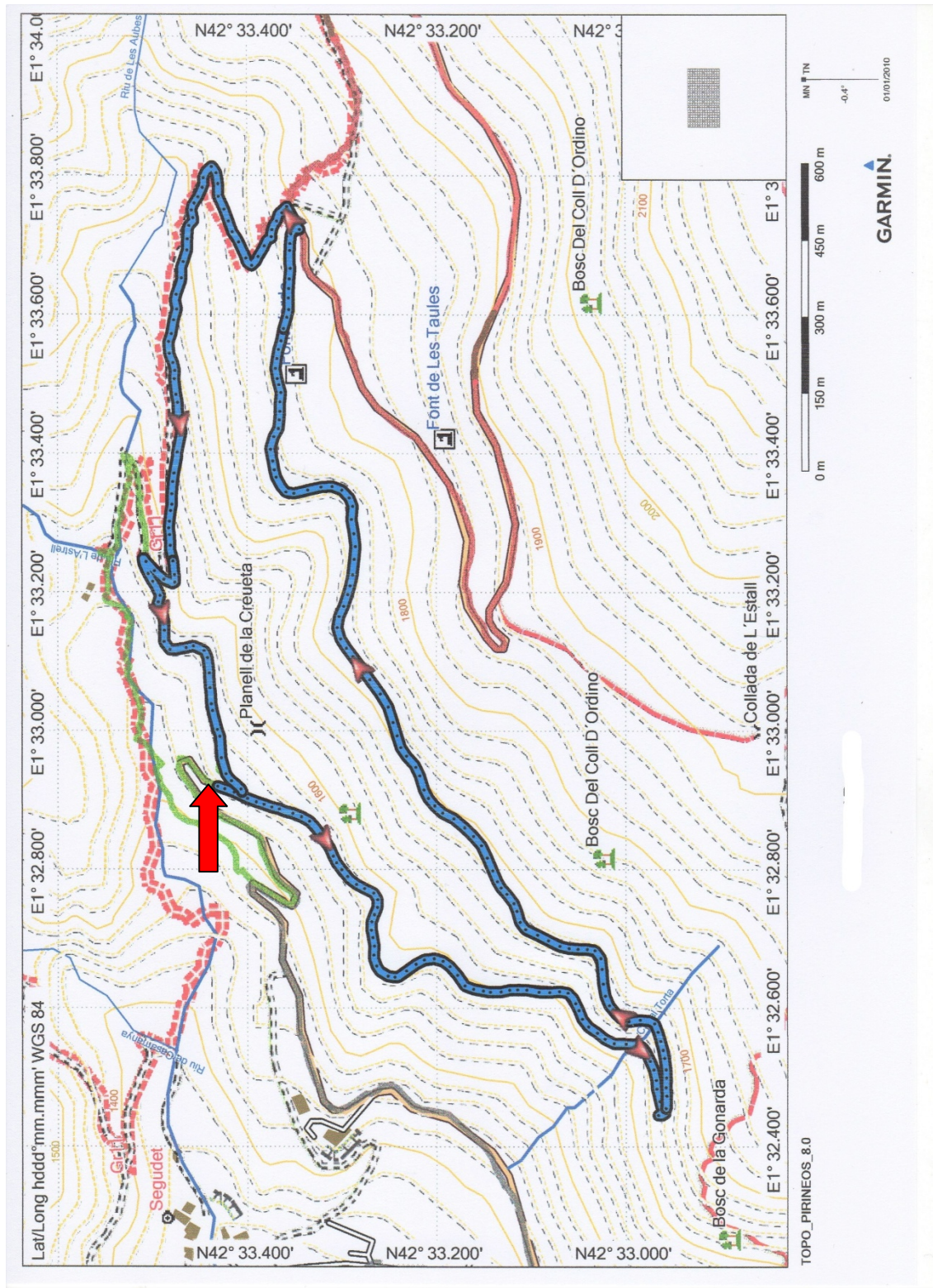




oficina de turisme
d'Ordino Tel: 878173



Font de la Navina



COLL D'ORDINO

Nivel de dificultad: difícil
Distancia: 9,3 km
Desnivel +/-: 440 m
Tiempo del circuito: 2 horas y 30 minutos / 3 horas



Descripción del itinerario

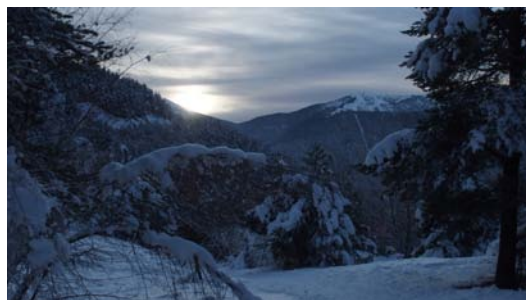
Este itinerario de poca dificultad técnica, pero difícil por su longitud, le permitirá disfrutar de las magníficas vistas desde el Collado de Ordino sobre el valle de Ordino y La Massana así como los valles de Canillo. La bajada por la antigua pista forestal y GR11 es más directa y pasa por el medio del bosque del Collado de Ordino.

La subida se inicia en la barrera del final de la carretera abierta del Collado de Ordino. Suba por la misma hasta encontrar la mesa de orientación.

La bajada se inicia al principio del camino del Casamanya. Al final de la barrera de protección (señalización GR11 Ordino), siga la pista forestal hasta la fuente de la Navina y continúe hasta encontrar la cadena. Continúe por la pista de la izquierda para llegar al aparcamiento.

Precauciones

- El itinerario no es recomendable en caso de fuertes nevadas o de riesgo máximo de aludes (nivel 4 o 5).
- Peligro de desprendimiento de nieve (www.allaus.ad).

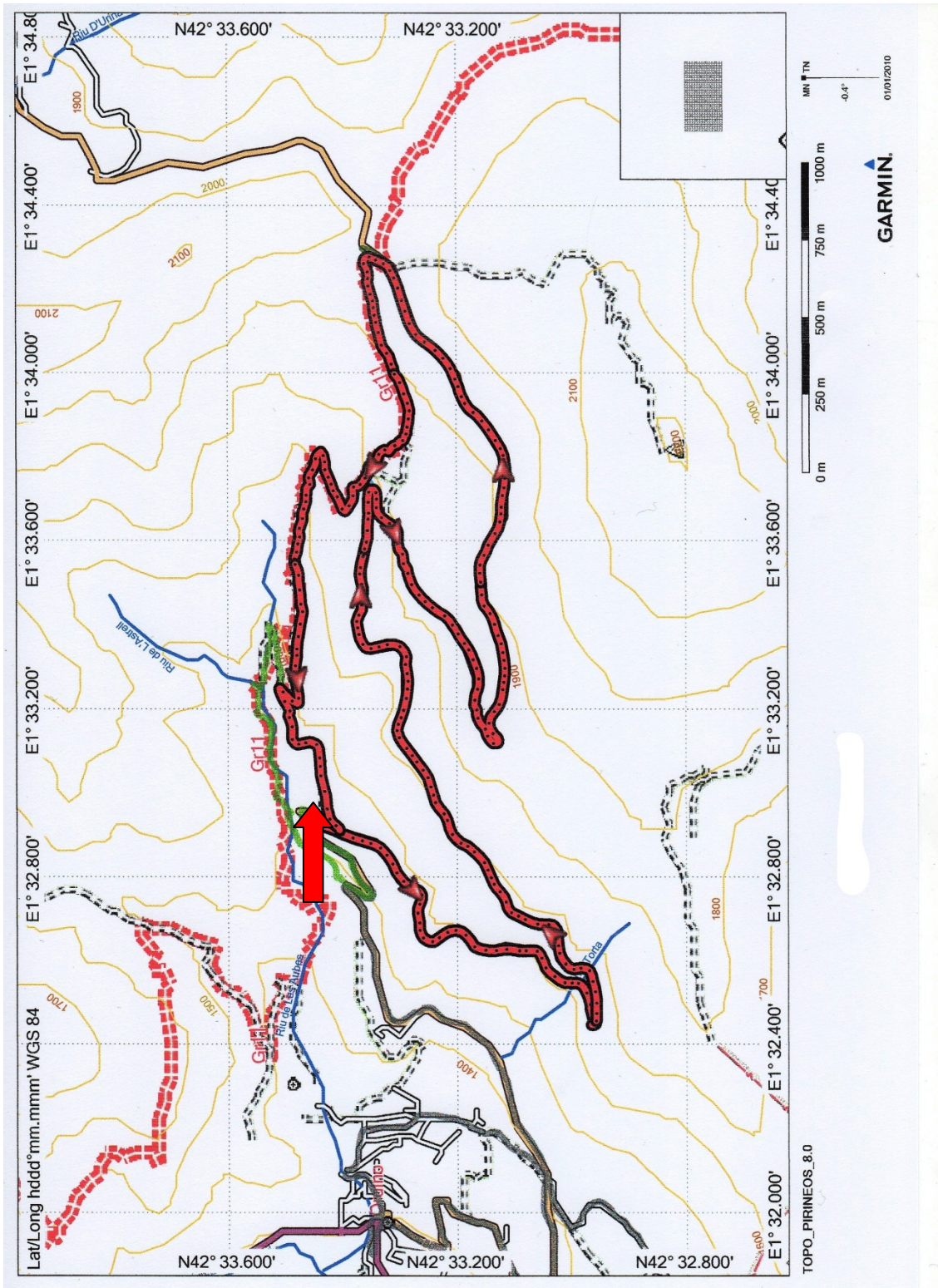




oficina de turisme
d'Ordino Tel: 878173



Coll d'Ordino

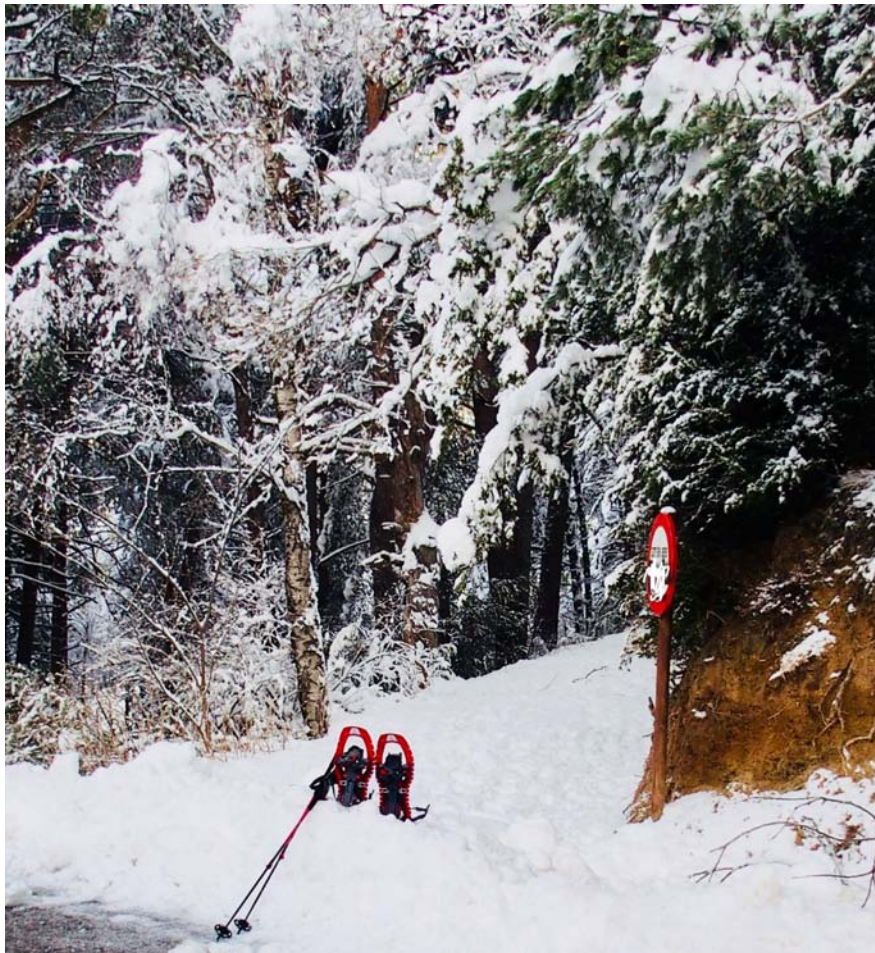




oficina de turisme
d'Ordino Tel: 878173



ITINÉRAIRES RAQUETTES À NEIGE COLL D'ORDINO



REDORT – COLL D'ORDINO

Niveau de difficulté : facile
Longueur : 2,5 km
Dénivelée +/- : 90 m
Durée du circuit : 1 heure / 1 heure 30 minutes



Description de l'itinéraire

Cet itinéraire, à faible difficulté, permet de profiter de spectaculaires points de vue sur la vallée d'Ordino, les Bordes de Resort et le pic de Casamanya.

Le circuit peut se faire dans le sens des aiguilles d'une montre ou dans le sens contraire.

Après avoir garé la voiture au carrefour de la piste forestière de l'ancien chemin du Coll d'Ordino (là où s'achève la route ouverte en hiver), emprunter la route sur environ 600 mètres et, arrivés au troisième virage sur la gauche, il faut chausser les raquettes pour suivre une piste forestière. Après avoir franchi une petite rivière, on atteint une barrière marquée « Propriété privée ». Suivre le chemin sur la gauche de la barrière puis continuer par le chemin en longeant la rivière.

Le chemin passe en-dessous des Bordes de Resort (sur la gauche) pour franchir une passerelle. La pente augmente jusqu'à atteindre la marre et l'aire de repos du Forat Fosc. Suivre ensuite la piste forestière, plate, puis rejoindre le point de départ.

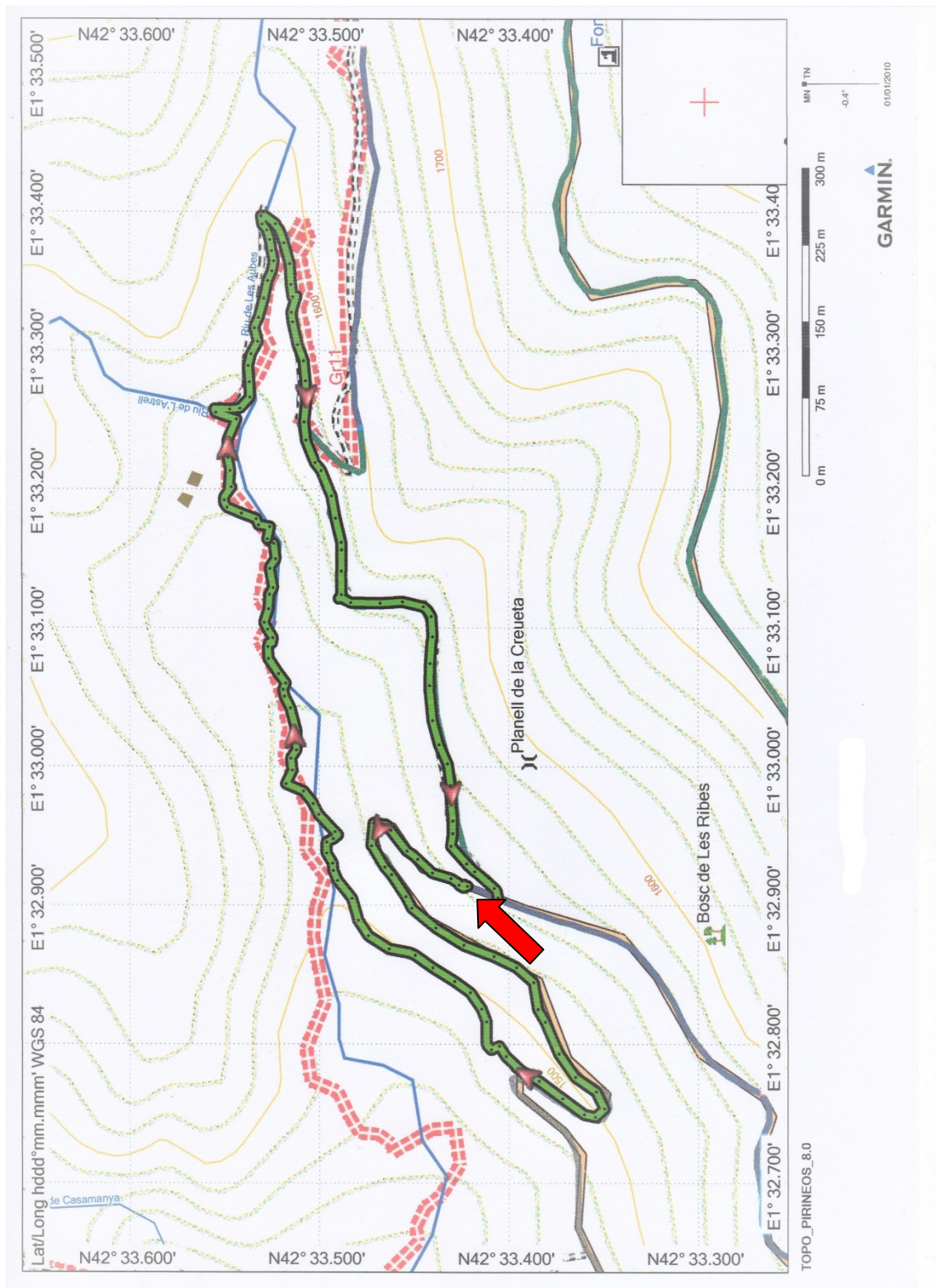


Précautions

- L'itinéraire ne présente aucune difficulté ni dangers de glissements ou d'avalanches de neige.
- Faire attention les jours de chutes de neige ou lorsque les branches des arbres sont chargées de neige (RISQUE DE CHUTES D'ARBRES).



Redort



FONT DE LA NAVINA – COLL D'ORDINO

Niveau de difficulté : moyen
Longueur : 5,4 km
Dénivelée +/- : 260 m
Durée du circuit : 1 heure 30 minutes / 2 heures

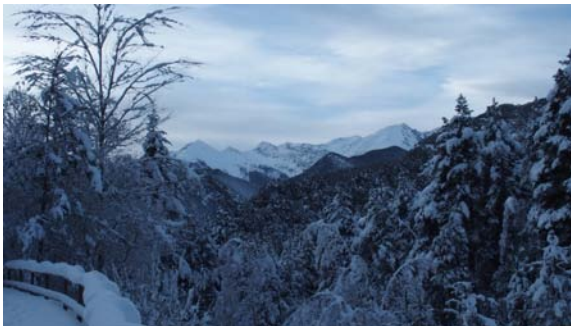


Description de l'itinéraire

Cet itinéraire, à faible difficulté technique, vous permettra de profiter, depuis la route du Coll d'Ordino, de spectaculaires vues sur le village et la vallée d'Ordino. La descente de la fontaine Font de la Navina est plus directe et traverse la forêt du Coll d'Ordino.

La montée commence à la barrière, là où s'achève la route ouverte en hiver du Coll d'Ordino et se poursuit, par cette même route, jusqu'au kilomètre 3,6 Font de la Navina.

La descente commence à l'extrémité de l'aire de repos. Sur les premiers mètres, le chemin est en forte pente puis, après 130 mètres, il tourne sur la droite pour emprunter la piste forestière jusqu'à trouver une chaîne. Continuer par la poste sur la gauche jusqu'au parking.



Précautions

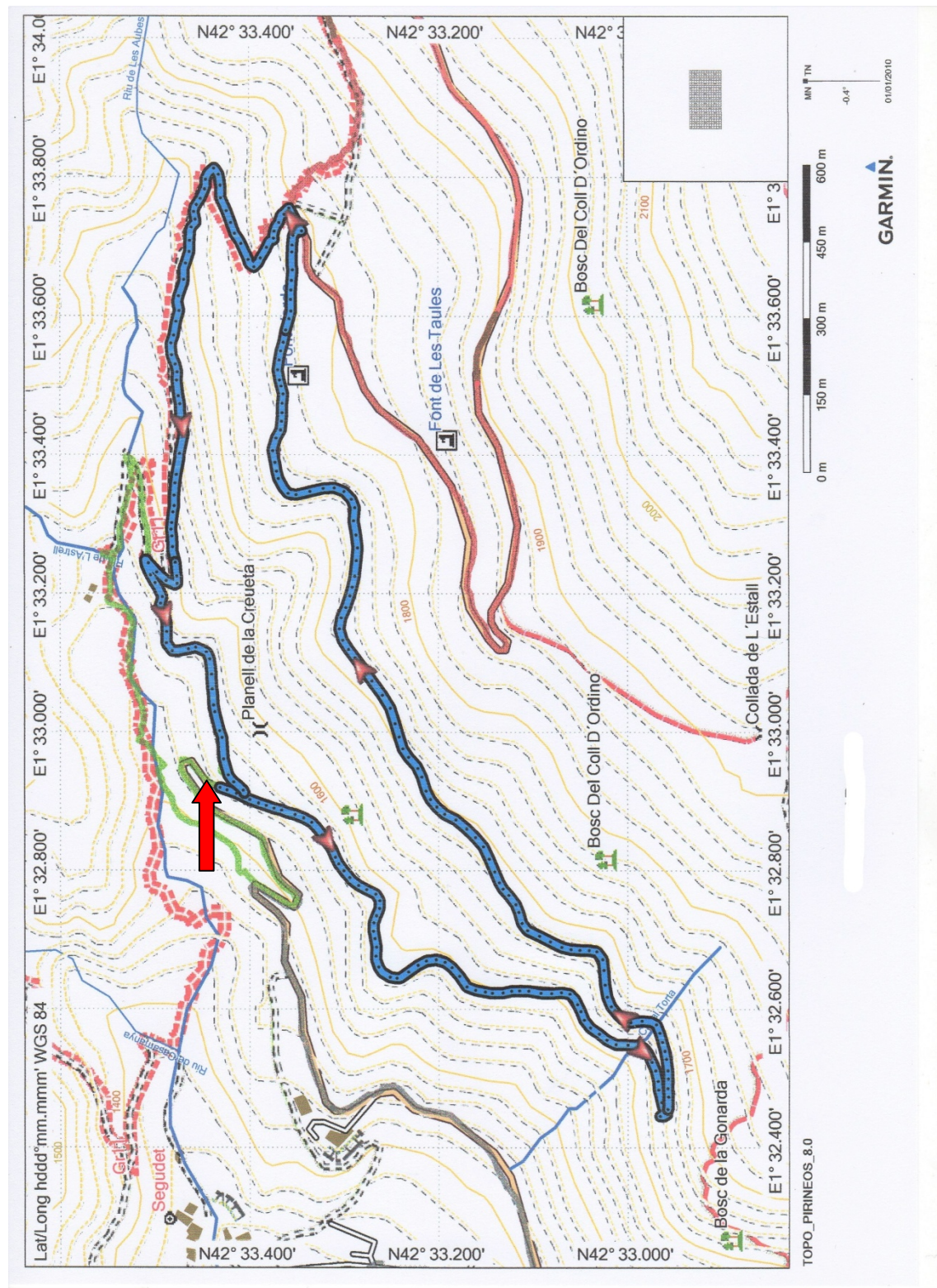
- L'itinéraire ne présente aucune difficulté ni dangers de glissements ou d'avalanches de neige.
- Faire attention les jours de chutes de neige ou lorsque les branches des arbres sont chargées de neige (RISQUE DE CHUTES D'ARBRES).



oficina de turisme
d'Ordino Tel: 878173



Font de la Navina



Alpify



112
SOS

COLL D'ORDINO

Niveau de difficulté : difficile
Longueur : 9,3 km
Dénivelée +/- : 440 m
Durée du circuit : 2 heures 30 minutes / 3 heures



Description de l'itinéraire

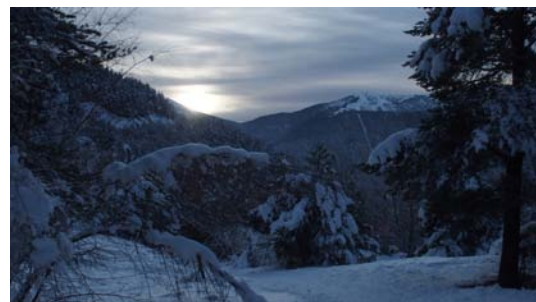
Itinéraire sans difficultés techniques mais difficile compte tenu de sa longueur. Il vous permettra de profiter de magnifiques vues panoramiques, depuis le Coll d'Ordino, sur la vallée d'Ordino et La Massana ainsi que sur les vallées de Canillo. La descente, en empruntant l'ancienne piste forestière et GR 11, est plus directe et traverse la forêt du Coll d'Ordino.

La montée commence à la barrière, là où s'achève la route ouverte en hiver du Coll d'Ordino, route que l'on emprunte jusqu'à trouver la table d'orientation.

La descente commence au début du chemin qui conduit au pic de Casamanya. À la fin de la barrière de protection (balisage GR 11 Ordino), suivre la piste forestière jusqu'à la fontaine Font de la Navina et continuer jusqu'à trouver la chaîne. Emprunter la piste sur la gauche pour atteindre le parking.

Précautions

- L'itinéraire est déconseillé en cas de fortes chutes de neige ou de risque maximal d'avalanches (niveau 4 ou 5).
- Risque de glissement de neige (www.allaus.ad).

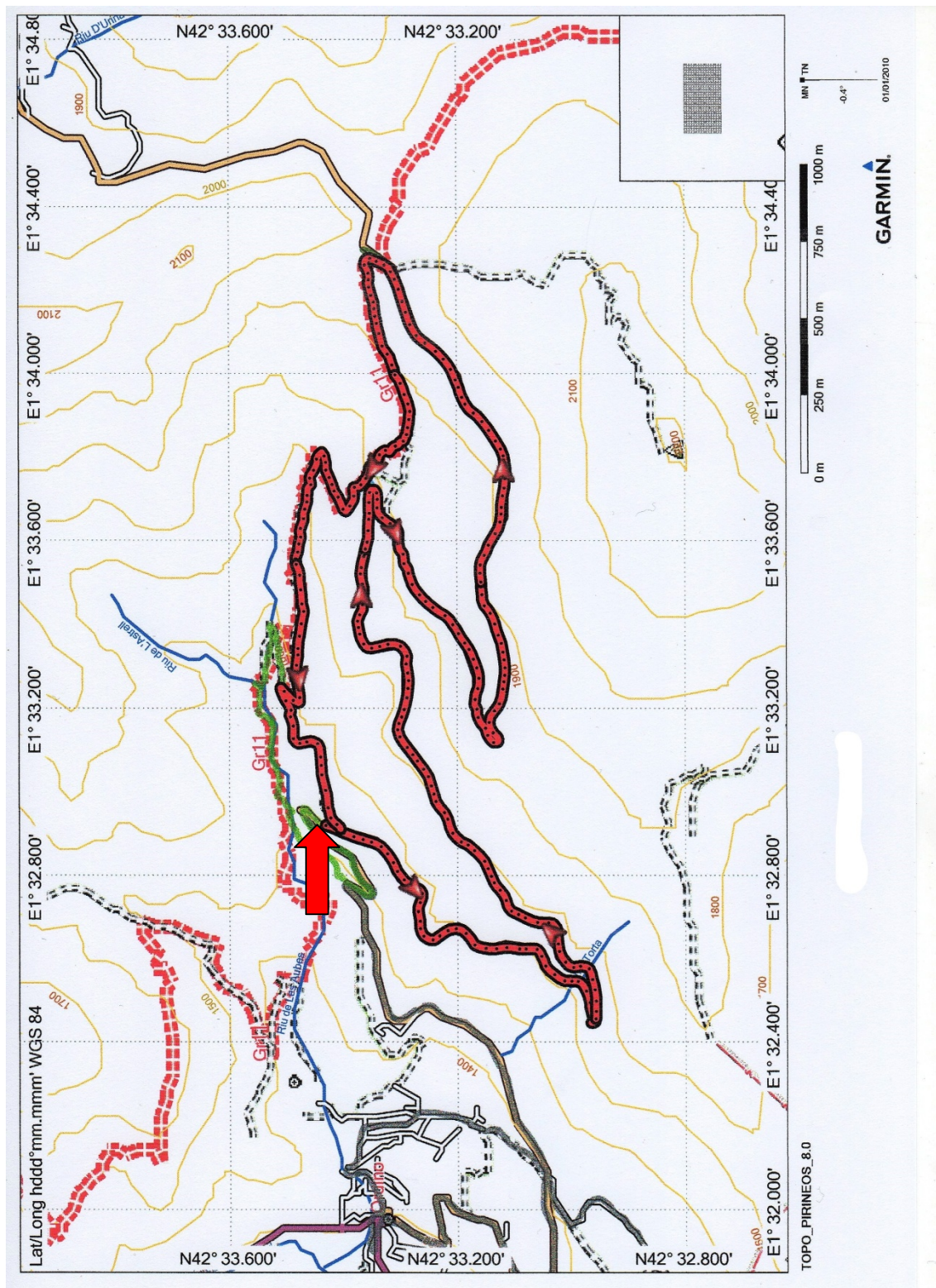




oficina de turisme
d'Ordino Tel: 878173



Coll d'Ordino



Alpify



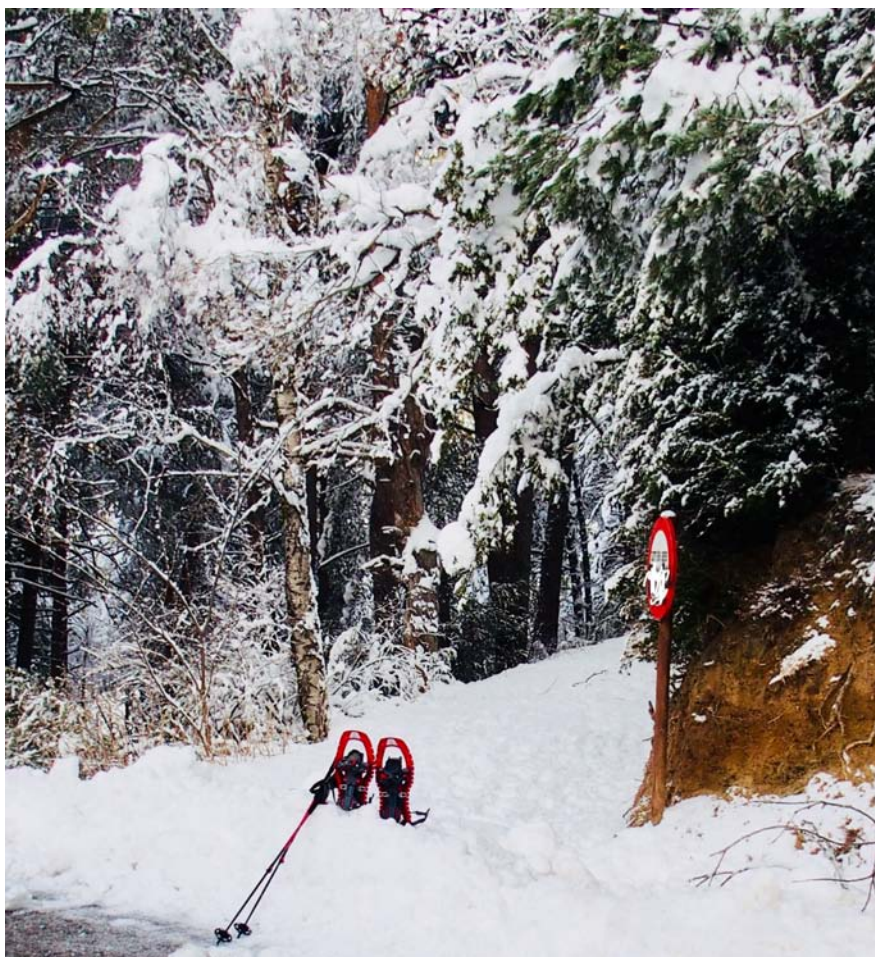
112
SOS



oficina de turisme
d'Ordino Tel: 878173



SNOWSHOE ROUTES COLL D'ORDINO



REDORT – COLL D'ORDINO

Level of difficulty: easy
Distance: 2.5 km
Climb/Descent +/-: 90 m
Circuit time: 1 hour / 1 hour 30 minutes



Description of the route

This route is not difficult and offers spectacular views over the Vall d'Ordino, Bordes de Resort and Casamanya.

The circuit can be done in either direction.

Park the car at the crossroads of the forest track with the old track to the Coll d'Ordino (end of the road open in the winter). Follow the road for 600 metres and on the third bend to the left, put on your snowshoes to continue along the forest track. After passing a little brook you find a barrier saying "Private property". Take the path to the left of the barrier and a little later continue the path following the brook.

You pass below the Bordes de Resort (on the left) and continue on a footpath. The slope increases until you reach the pool and rest area at Forat Fosc. Continue on the forest track, now level, until you come to the starting point.



Precautions

- The route involves no difficulties and no danger of slipping snow or avalanche.
- Take care on days of snowfall and when the trees are very heavily loaded with snow (DANGER OF FALLING TREES).



Topographic map of the Planell de la Creueta area. The map shows a green trail with red arrows, a red dashed line, and a blue line. The map includes contour lines, a scale bar, and a north arrow. The map is titled 'TOPO_PIRINEOS_8.0' and 'GARMIN'.

Map details:

- Coordinates: N42° 33.600' to N42° 33.300' and E1° 32.700' to E1° 33.500'.
- Scale: 0 m to 300 m.
- North Arrow: Points North (N).
- Map Title: TOPO_PIRINEOS_8.0
- Garmin Logo: GARMIN.



FONT DE LA NAVINA – COLL D'ORDINO

Level of difficulty: average
Distance: 5.4 km
Climb/Descent +/-: 260 m
Circuit time: 1 hour 30 minutes / 2 hours

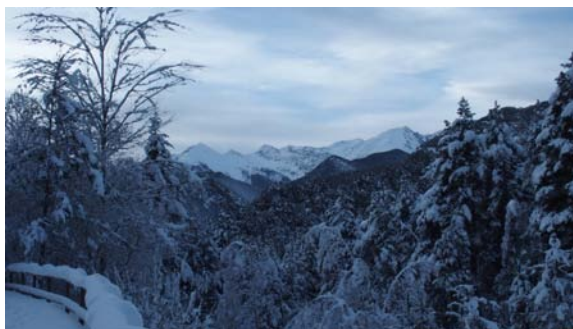


Description of the route

This route of little technical difficulty allows you to enjoy the views from the path to the Coll d'Ordino over the village and the Vall d'Ordino. The descent from Font de la Navina is more direct and goes through the middle of the Coll d'Ordino woods.

The ascent starts at the barrier at the end of the road open from Coll d'Ordino and goes on up the road, as far as kilometre 3.6 Font de la Navina.

The descent starts at the end of the rest area. The track has a strong slope for the first few metres and after 130 metres the path turns to the right and follows the forest track until you find a chain. Continue by the track on the left until you come to the car park.



Precautions

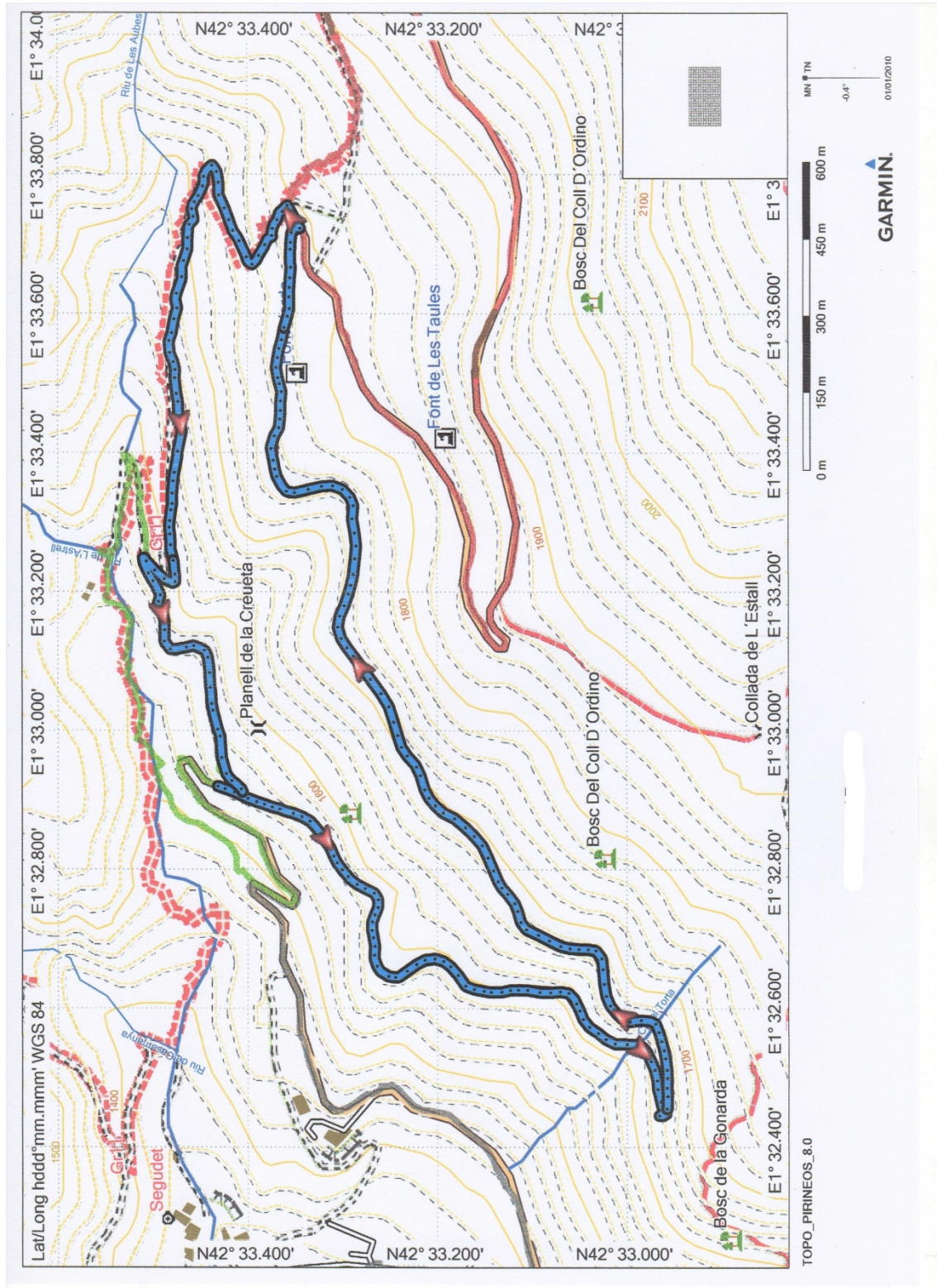
- This route offers no difficulty or danger of snow slips or avalanche.
- Take care on days of snowfall and when the trees are very heavily loaded with snow (DANGER OF FALLING TREES).



oficina de turisme
d'Ordino Tel: 878173



Font de la Navina



Alpify



112
SOS

COLL D'ORDINO

Level of difficulty: difficult
Distance: 9.3 km
Climb/Descent: +/-: 440 m
Circuit time: 2 hours 30 minutes / 3 hours



Description of the route

This route is not technically difficult but is quite hard due to its length. It allows you to enjoy magnificent views from the Coll d'Ordino over the Vall d'Ordino and La Massana as well as the Valls de Canillo. The descent by the old forest track and GR 11 is more direct and goes through the middle of the Coll d'Ordino woods.

The ascent starts at the barrier at the end of the road open from the Coll d'Ordino and goes on up the road, till you find the orientation table.

The descent starts at the beginning of the road to Casamanya. At the end of the protective barrier (signposted GR 11 Ordino), take the forest track as far as Font de la Navina and continue until you come to the chain. Continue by the track to the left to get to the car park.

Precautions

- The route is not recommended in the event of heavy snowfalls or high avalanche risk (level 4 or 5).
- Danger of slipping snow (www.allaus.ad).

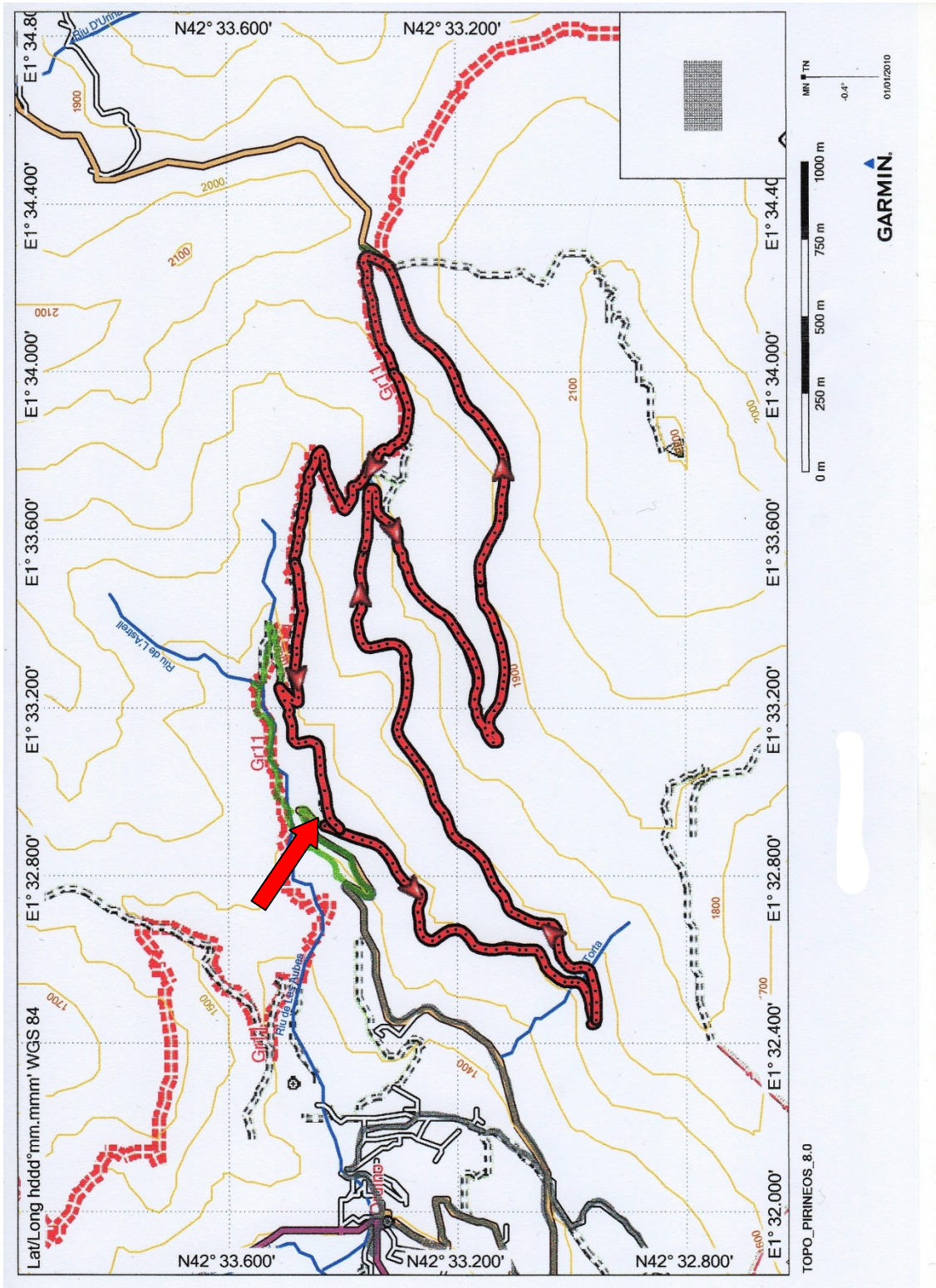




oficina de turisme
d'Ordino Tel: 878173



Coll d'Ordino



Alpify



112
SOS